

Entenda a importância das árvores:

- Elas diminuem a temperatura em até 8 graus e ajudam a controlar o aquecimento global.
- Fornecem abrigo e alimento aos animais silvestres.
- Reduzem a poluição do ar e sonora.
- Valorizam o imóvel e a cidade.

Você sabia que em Bonito as árvores têm proteção local?

Isso mesmo! Nossas árvores são protegidas pela Lei Complementar 87/2010 que determina a necessidade do Guia Municipal de Arborização Urbana e exige que toda e qualquer poda ou supressão (retirada de árvores) seja realizada com autorização da Secretaria Municipal de Meio Ambiente.



**EM BONITO É CRIME
MEXER NAS ÁRVORES
SEM AUTORIZAÇÃO E
ACOMPANHAMENTO.**



VIVEIRO MUNICIPAL

Venha conhecer o Viveiro Municipal Eduardo Domingos Tumeleiro! Lá, nós trabalhamos com a produção de mudas para áreas de reflorestamento e arborização urbana.

Além disso, o Viveiro é um local em que a SEMA atua fortemente com o Programa Municipal de Educação Ambiental recebendo escolas para visitas de estudo de meio sobre a flora da Serra da Bodoquena, em que é possível entender o processo de coleta de sementes, plantio e manejo com as mudas.

Nossas mudas são doadas gratuitamente à comunidade. Para isso você só precisa ir até a SEMA, preencher um requerimento e receber orientações sobre as espécies disponíveis no viveiro, como e onde plantar!

Quer plantar,
precisa podar
ou tem dúvidas?

Fale com a SEMA.

☎ 67 3255-3316

📞 67 99238-6299



sema@bonito.ms.gov.br

SECRETARIA DE
**MEIO
AMBIENTE**



PREFEITURA MUNICIPAL DE
BONITO
POR UM FUTURO MELHOR

Arborização urbana

Entenda as regras municipais de plantio e poda.



SECRETARIA DE
**MEIO
AMBIENTE**



PREFEITURA MUNICIPAL DE
BONITO
POR UM FUTURO MELHOR

Como Plantar?



Escolha a espécie considerando sua altura quando adulta e o espaço que irá ocupar.

Abra um berço com profundidade de 50cm por 50cm de largura. Misture a terra da abertura com adubo para que a muda tenha todos nutrientes necessários.



Rasgue o saquinho onde está a muda retirando-a com o torrão de terra, sem quebrar ou despedaçar o torrão ou romper raízes.

Coloque a terra adubada ao redor do torrão e pressione bem sobre a muda plantada.



Nos plantios urbanos, dê preferência por espécies frutíferas.

Espécies frutíferas de porte adequado são muito bem-vindas em Bonito:

Goiaba, Jabuticaba, Pitanga, Mamão, Araticum, Chichá, Pêssego do Mato, e outras...

ATENÇÃO!

Escolher a árvore do tamanho certo e o local onde ela será plantada evita muitos problemas futuros.



Onde Plantar?

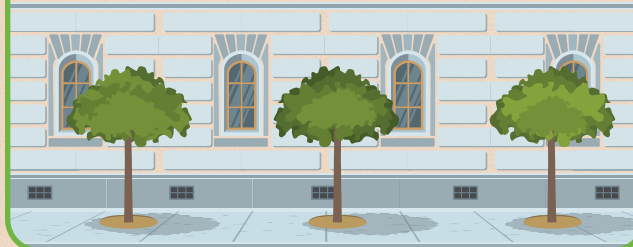
Considere sempre as seguintes características do local:

A largura da sua calçada, que precisa oferecer acessibilidade;

A distância entre o muro e casa;

A localização das redes elétrica, de drenagem e de esgoto;

A visibilidade na esquina e postes de sinalização.



! ATENÇÃO! !

A rede de energia está há 4,5m de altura!

PORTE DE ÁRVORES



PEQUENO

Até 6 metros de altura e 5 metros de copa.

MÉDIO

Até 12 metros de altura e 7 metros de copa.

GRANDE

A partir de 12 metros de altura e mais de 10 metros de copa.

Hora de podar?



A poda é um processo que garante a manutenção da saúde da planta, incentivando sua floração, mas também é importante para o controle do porte e a segurança do entorno, evitando acidentes.

COMO REALIZAR PODA OU RETIRADA DE ÁRVORES NA ÁREA URBANA?

1. Ir até a Secretaria Municipal de Meio Ambiente (SEMA)
2. Preencher um requerimento de poda ou retirada.
3. Os técnicos da SEMA fazem vistoria e orientação.
4. O pedido é analisado e entregue ao solicitante.
5. Se for autorizado, o serviço pode ser realizado.

ATENÇÃO!

Podas ou retiradas irregulares estão sujeitas a multa para a empresa de poda e ou podador independente, e também para o cidadão que contratou o serviço.

APRENDA A PODAR CORRETAMENTE



Situação original



Poda correta



Poda incorreta



Crime ambiental



Crime ambiental