



PORTO MURTINHO

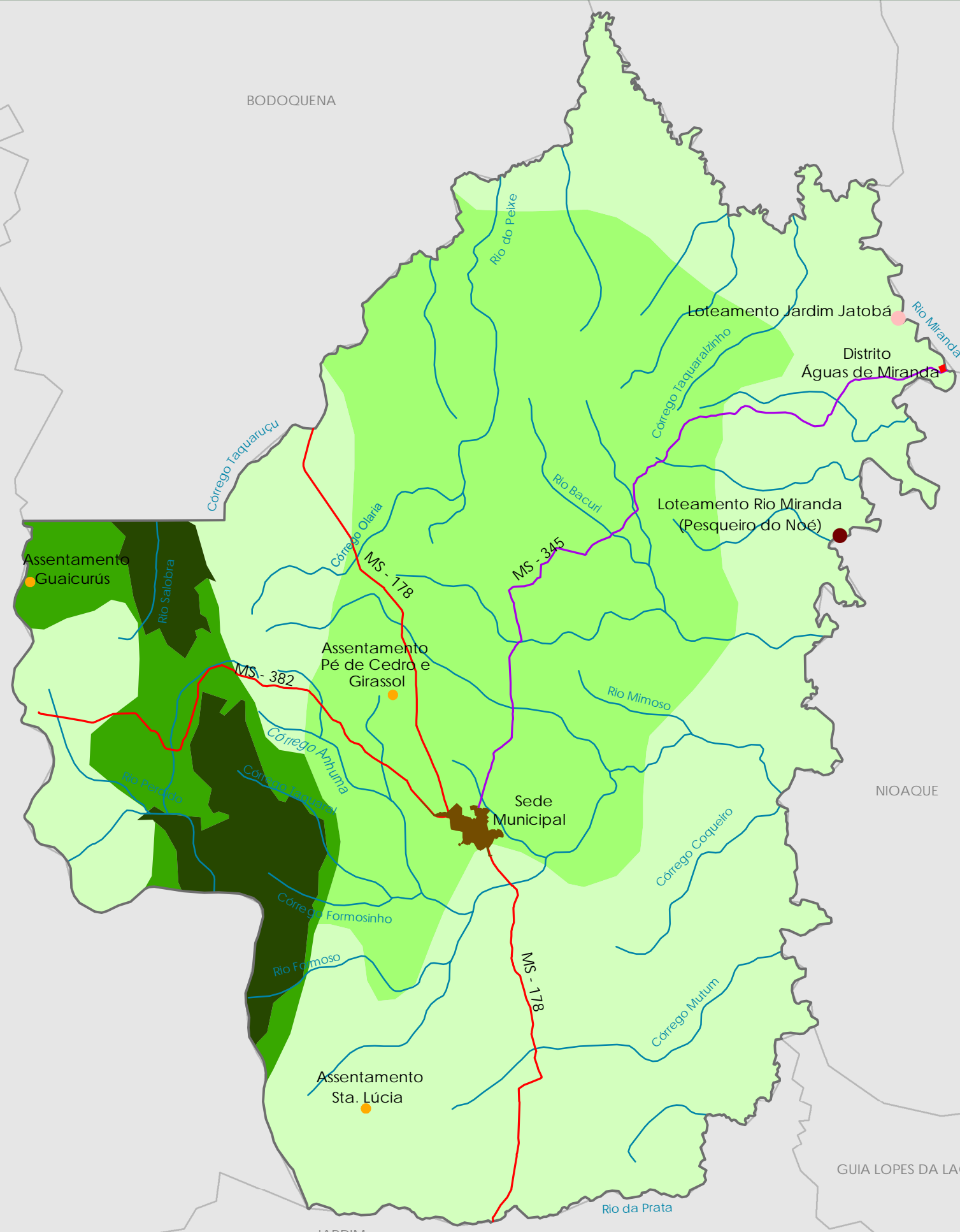
BODOQUENA

ANASTÁCIO











NIOAQUE

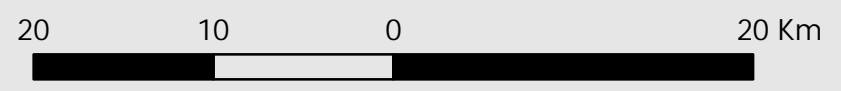
GUIA LOPES DA LAGUNA

JARDIM



LEGENDA

-  Rodovias Estaduais Arteriais
-  Rodovias Estaduais Coletoras
-  Zona Especial de Uso Urbano 1 - ZE UU1
-  Zona Especial de Uso Urbano 2 - ZE UU2
-  Macrozona Urbana 2 - MU 2
-  Macrozona Rural
-  Macrozona Rural de Uso Controlado - MRUC
-  Macrozona Rural de Conservação Ambiental - MRCA
-  Macrozona Rural de Preservação Ambiental - MRPA
-  Núcleos de Apoio à Área Rural - NAR
-  Hidrografia



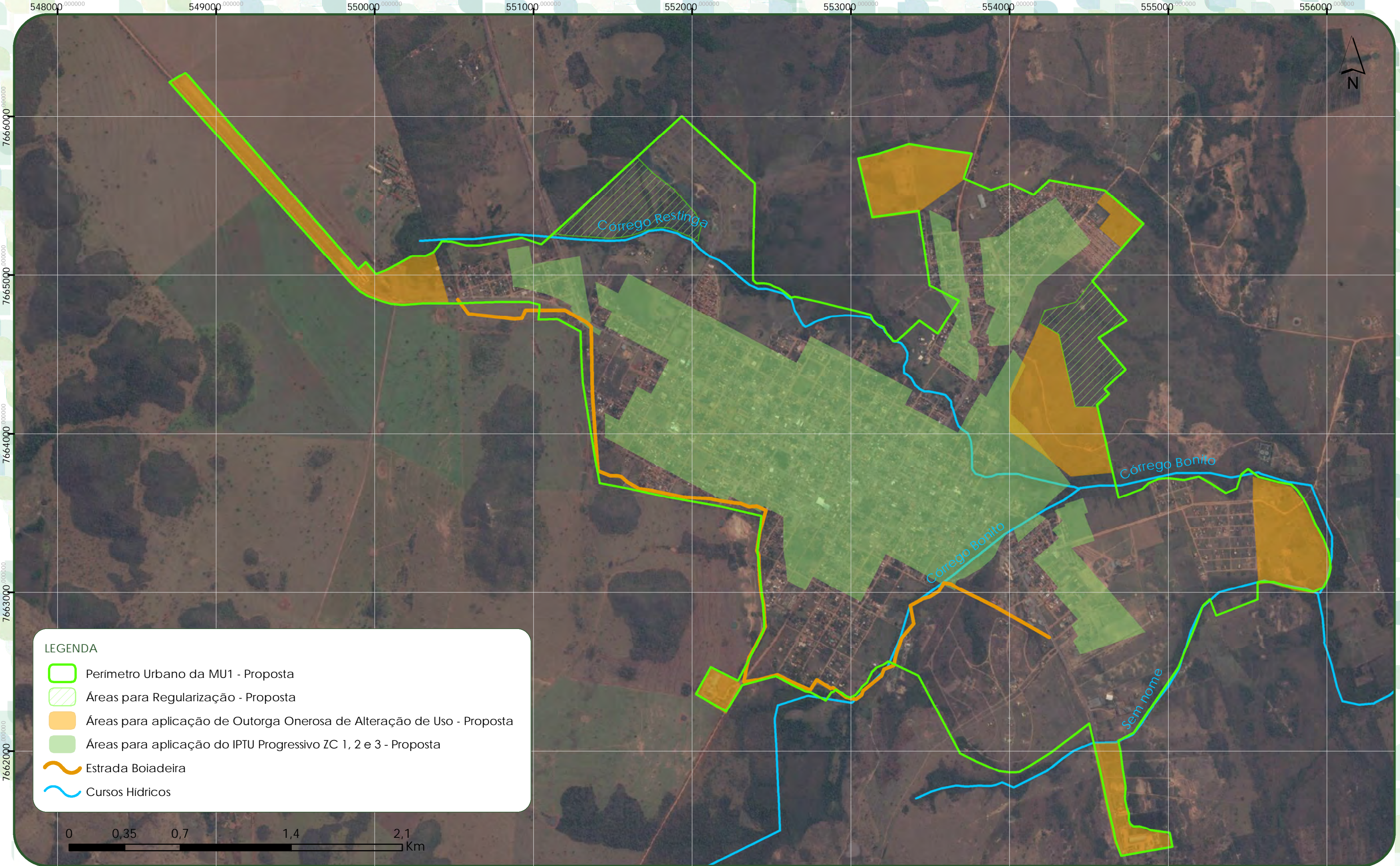
Revisão para Alteração do Plano Diretor

Prefeitura Municipal de Bonito/MS

Anexo I – Mapa de Macrozoneamento e do Sistema Rodoviário do Município

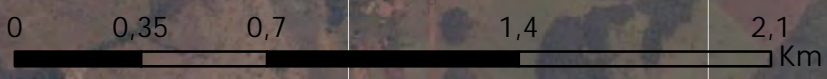




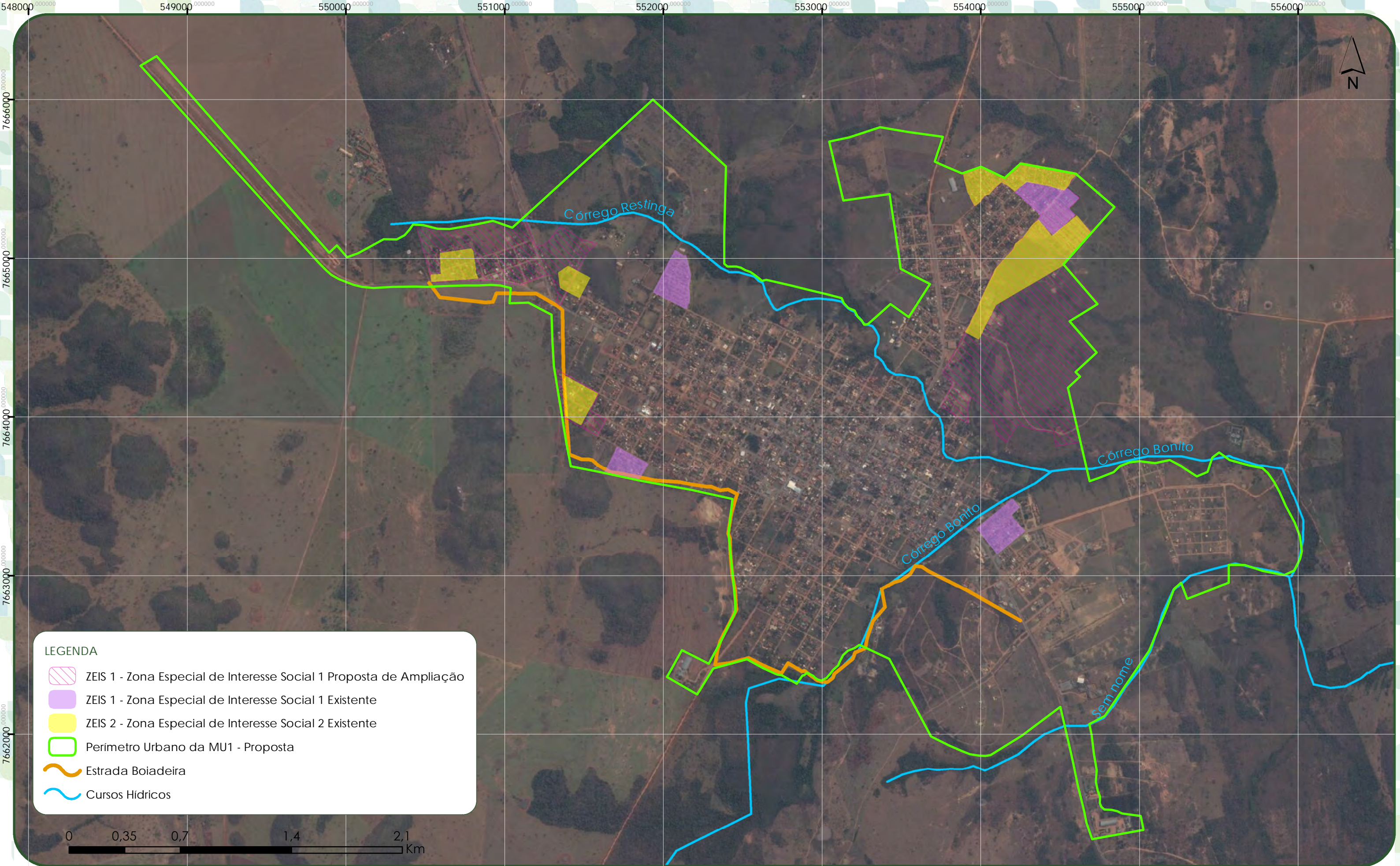


**LEGENDA**

- Perímetro Urbano da MU1 - Proposta
- Áreas para Regularização - Proposta
- Áreas para aplicação de Outorga Onerosa de Alteração de Uso - Proposta
- Áreas para aplicação do IPTU Progressivo ZC 1, 2 e 3 - Proposta
- Estrada Boiadeira
- Cursos Hídricos

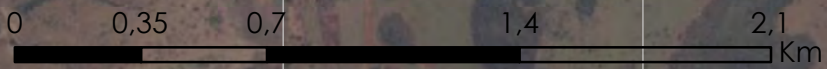




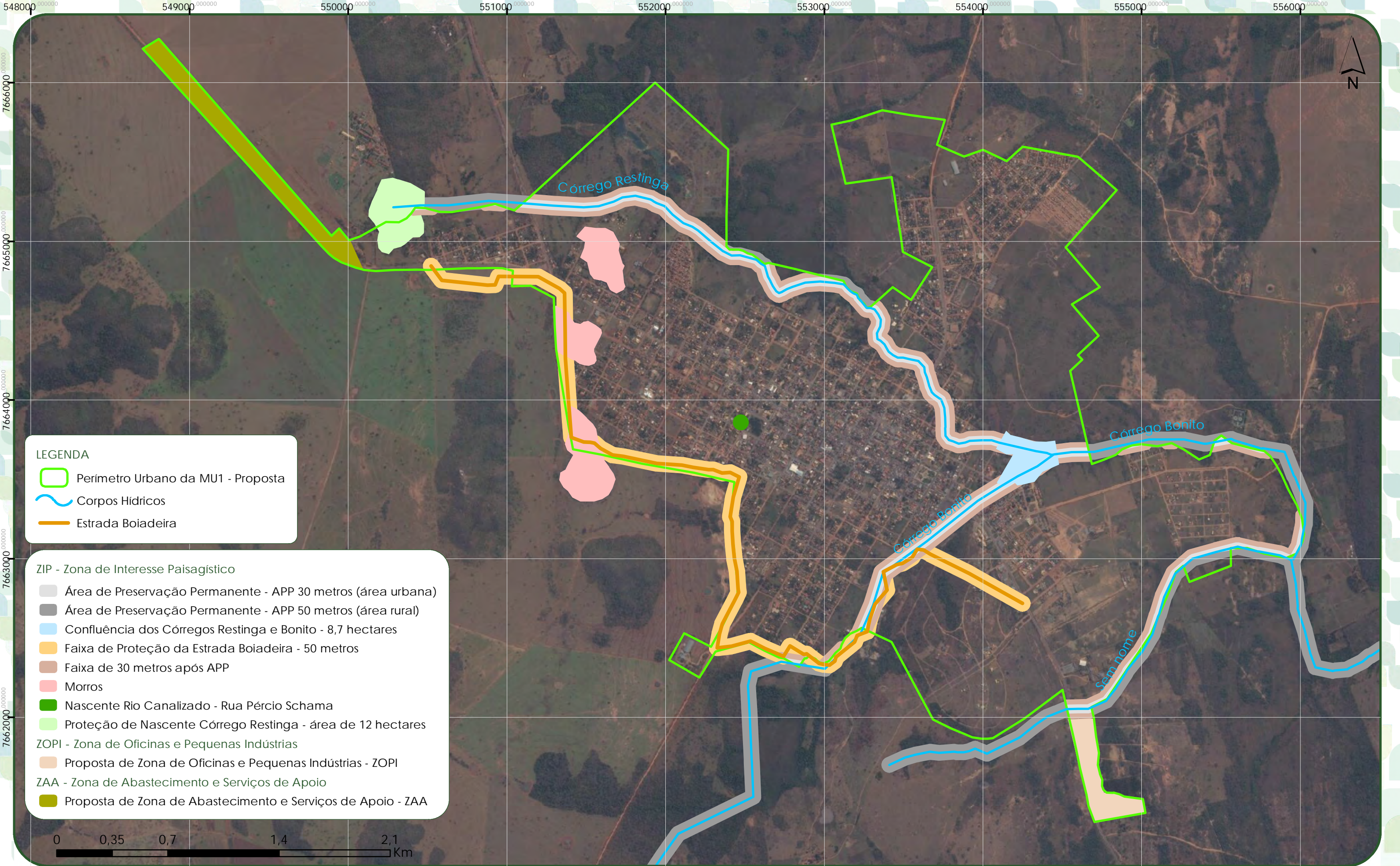


**LEGENDA**

- ZEIS 1 - Zona Especial de Interesse Social 1 Proposta de Ampliação
- ZEIS 1 - Zona Especial de Interesse Social 1 Existente
- ZEIS 2 - Zona Especial de Interesse Social 2 Existente
- Perímetro Urbano da MU1 - Proposta
- Estrada Boiadeira
- Cursos Hídricos







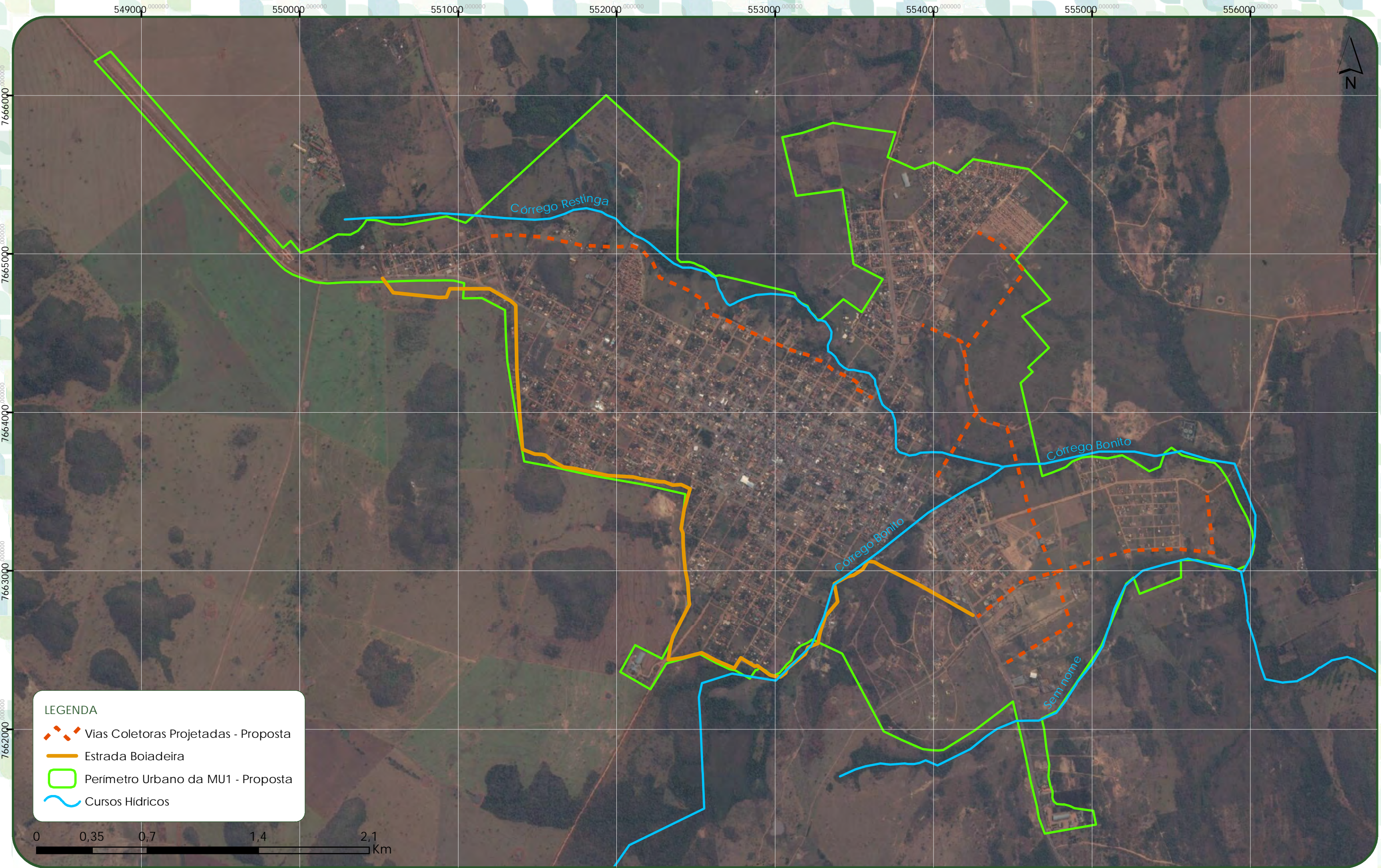
Revisão para Alteração do Plano Diretor

Prefeitura Municipal de Bonito/MS

Anexo II B – Mapa de Zoneamento da Macrozona Urbana 1 (MU1) – Proposta para delimitação das Zonas de Interesse Paisagístico (ZIP), Zona de Abastecimento e Serviços de Apoio (ZAA) e Zona de Oficinas e Pequenas Indústrias (ZOPI)







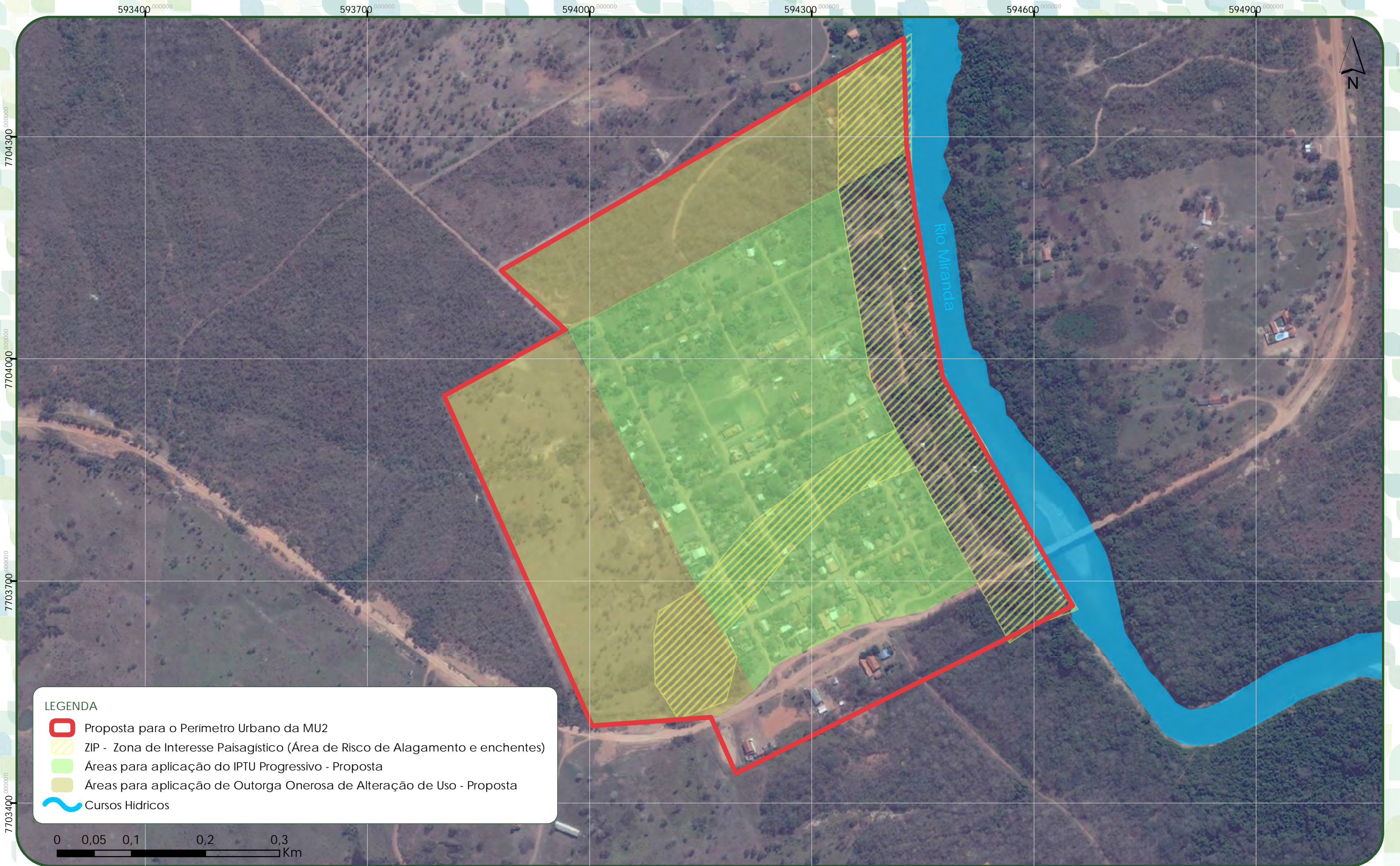
Revisão para Alteração  
do Plano Diretor

Prefeitura Municipal de Bonito/MS

Anexo II C – Mapa do Sistema Viário da Macrozona Urbana 1 (MU1) – Propostas para o Sistema Viário de Vias Coletoras

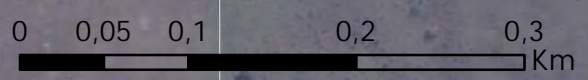






**LEGENDA**

- Proposta para o Perímetro Urbano da MU2
- ZIP - Zona de Interesse Paisagístico (Área de Risco de Alagamento e enchentes)
- Áreas para aplicação do IPTU Progressivo - Proposta
- Áreas para aplicação de Outorga Onerosa de Alteração de Uso - Proposta
- Cursos Hídricos



Revisão para Alteração  
do Plano Diretor  
Prefeitura Municipal de Bonito/MS

Anexo III – Mapa da Macrozona Urbana 2 (MU2)





## ANEXO V – MEMORIAL DESCRITIVO DOS PERÍMETROS DAS MU1 E MU2 E DAS ZEUI1 E ZEUI2

### DESCRIÇÃO DO PERÍMETRO DA MU1

Inicia-se a descrição deste perímetro no vértice **P1**, de coordenadas **N 7.666.276,001m** e **E 548.806,349m**; ; deste, segue confrontando com , com os seguintes azimutes e distâncias: **138°42'28"** e **1.649,77 m** até o vértice **P2**, de coordenadas **N 7.665.036,435m** e **E 549.895,033m**; **46°18'48"** e **65,86 m** até o vértice **P3**, de coordenadas **N 7.665.081,925m** e **E 549.942,658m**; **139°53'03"** e **98,20 m** até o vértice **P4**, de coordenadas **N 7.665.006,826m** e **E 550.005,933m**; **69°46'19"** e **74,12 m** até o vértice **P5**, de coordenadas **N 7.665.032,453m** e **E 550.075,480m**; **61°07'01"** e **185,20 m** até o vértice **P6**, de coordenadas **N 7.665.121,910m** e **E 550.237,646m**; **91°16'04"** e **82,18 m** até o vértice **P7**, de coordenadas **N 7.665.120,092m** e **E 550.319,810m**; **62°16'44"** e **55,12 m** até o vértice **P8**, de coordenadas **N 7.665.145,734m** e **E 550.368,606m**; **41°49'46"** e **44,19 m** até o vértice **P9**, de coordenadas **N 7.665.178,663m** e **E 550.398,079m**; **35°00'56"** e **43,07 m** até o vértice **P10**, de coordenadas **N 7.665.213,935m** e **E 550.422,791m**; **92°58'31"** e **64,87 m** até o vértice **P11**, de coordenadas **N 7.665.210,568m** e **E 550.487,575m**; **105°03'01"** e **92,43 m** até o vértice **P12**, de coordenadas **N 7.665.186,567m** e **E 550.576,833m**; **90°52'14"** e **76,40 m** até o vértice **P13**, de coordenadas **N 7.665.185,406m** e **E 550.653,221m**; **79°57'45"** e **173,77 m** até o vértice **P14**, de coordenadas **N 7.665.215,692m** e **E 550.824,327m**; **78°28'52"** e **103,89 m** até o vértice **P15**, de coordenadas **N 7.665.236,438m** e **E 550.926,123m**; **108°55'05"** e **128,62 m** até o vértice **P16**, de coordenadas **N 7.665.194,737m** e **E 551.047,797m**; **48°34'20"** e **119,25 m** até o vértice **P17**, de coordenadas **N 7.665.273,642m** e **E 551.137,209m**; **47°35'13"** e **1.078,98 m** até o vértice **P18**, de coordenadas **N 7.666.001,378m** e **E 551.933,820m**; **132°29'08"** e **625,06 m** até o vértice **P19**, de coordenadas **N 7.665.579,213m** e **E 552.394,765m**; **181°25'38"** e **425,06 m** até o vértice **P20**, de coordenadas **N 7.665.154,289m** e **E 552.384,178m**; **180°15'12"** e **187,15 m** até o vértice **P21**, de coordenadas **N 7.664.967,143m** e **E 552.383,350m**; **133°02'33"** e **26,80 m** até o vértice **P22**, de coordenadas **N 7.664.948,852m** e **E 552.402,936m**; **90°21'28"** e **57,05 m** até o vértice **P23**, de coordenadas **N 7.664.948,496m** e **E 552.459,983m**; **103°33'52"** e **29,05 m** até o vértice **P24**, de coordenadas **N 7.664.941,681m** e **E 552.488,226m**; **117°58'02"** e **33,35 m** até o vértice **P25**, de coordenadas **N 7.664.926,039m** e **E 552.517,685m**; **108°37'43"** e **32,18 m** até o vértice **P26**, de coordenadas **N 7.664.915,762m** e **E 552.548,174m**; **124°40'09"** e **26,02 m** até o vértice **P27**, de coordenadas **N 7.664.900,961m** e **E 552.569,573m**; **127°45'04"** e **37,60 m** até o vértice **P28**, de coordenadas **N 7.664.877,941m** e **E 552.599,303m**; **130°21'11"** e **30,32 m** até o vértice **P29**, de coordenadas **N 7.664.858,307m** e **E 552.622,411m**; **75°35'57"** e **26,69 m** até o vértice **P30**, de coordenadas **N 7.664.864,944m** e **E 552.648,258m**; **102°56'54"** e **166,05 m** até o vértice **P31**, de coordenadas **N 7.664.827,736m** e **E 552.810,088m**; **103°57'04"** e **125,07 m** até o vértice **P32**, de coordenadas **N 7.664.797,583m** e **E 552.931,467m**; **103°15'49"** e **107,01 m** até o vértice **P33**, de coordenadas **N 7.664.773,032m** e **E 553.035,621m**; **104°32'54"** e **90,03 m** até o vértice **P34**, de

coordenadas N 7.664.750,417m e E 553.122,761m; 156°57'24" e 36,01 m até o vértice **P35**, de coordenadas N 7.664.717,277m e E 553.136,858m; 134°59'32" e 41,64 m até o vértice **P36**, de coordenadas N 7.664.687,841m e E 553.166,302m; 113°15'17" e 41,88 m até o vértice **P37**, de coordenadas N 7.664.671,306m e E 553.204,779m; 153°30'00" e 43,06 m até o vértice **P38**, de coordenadas N 7.664.632,773m e E 553.223,991m; 132°53'54" e 37,56 m até o vértice **P39**, de coordenadas N 7.664.607,209m e E 553.251,503m; 150°20'22" e 28,14 m até o vértice **P40**, de coordenadas N 7.664.582,754m e E 553.265,430m; 82°38'32" e 24,08 m até o vértice **P41**, de coordenadas N 7.664.585,838m e E 553.289,314m; 48°44'59" e 69,82 m até o vértice **P42**, de coordenadas N 7.664.631,876m e E 553.341,810m; 47°57'34" e 120,70 m até o vértice **P43**, de coordenadas N 7.664.712,705m e E 553.431,452m; 125°01'24" e 141,65 m até o vértice **P44**, de coordenadas N 7.664.631,409m e E 553.547,454m; 32°36'48" e 246,46 m até o vértice **P45**, de coordenadas N 7.664.839,007m e E 553.680,287m; 297°24'43" e 208,08 m até o vértice **P46**, de coordenadas N 7.664.934,802m e E 553.495,573m; 352°28'56" e 95,28 m até o vértice **P47**, de coordenadas N 7.665.029,259m e E 553.483,108m; 350°23'36" e 54,78 m até o vértice **P48**, de coordenadas N 7.665.083,273m e E 553.473,966m; 351°26'24" e 101,36 m até o vértice **P49**, de coordenadas N 7.665.183,508m e E 553.458,878m; 351°28'26" e 112,59 m até o vértice **P50**, de coordenadas N 7.665.294,848m e E 553.442,186m; 351°07'39" e 111,36 m até o vértice **P51**, de coordenadas N 7.665.404,873m e E 553.425,011m; 262°11'46" e 293,52 m até o vértice **P52**, de coordenadas N 7.665.365,018m e E 553.134,207m; 346°37'22" e 381,22 m até o vértice **P53**, de coordenadas N 7.665.735,894m e E 553.046,007m; 77°41'36" e 128,32 m até o vértice **P54**, de coordenadas N 7.665.763,245m e E 553.171,376m; 71°56'52" e 203,77 m até o vértice **P55**, de coordenadas N 7.665.826,389m e E 553.365,114m; 99°42'11" e 179,91 m até o vértice **P56**, de coordenadas N 7.665.796,066m e E 553.542,451m; 97°52'02" e 220,65 m até o vértice **P57**, de coordenadas N 7.665.765,864m e E 553.761,026m; 197°47'35" e 163,86 m até o vértice **P58**, de coordenadas N 7.665.609,841m e E 553.710,953m; 113°44'26" e 59,85 m até o vértice **P59**, de coordenadas N 7.665.585,747m e E 553.765,734m; 113°25'58" e 126,49 m até o vértice **P60**, de coordenadas N 7.665.535,447m e E 553.881,788m; 70°25'22" e 126,68 m até o vértice **P61**, de coordenadas N 7.665.577,894m e E 554.001,141m; 115°17'21" e 164,99 m até o vértice **P62**, de coordenadas N 7.665.507,414m e E 554.150,317m; 47°55'27" e 134,70 m até o vértice **P63**, de coordenadas N 7.665.597,677m e E 554.250,299m; 100°19'24" e 354,71 m até o vértice **P64**, de coordenadas N 7.665.534,111m e E 554.599,271m; 130°49'57" e 321,15 m até o vértice **P65**, de coordenadas N 7.665.324,129m e E 554.842,258m; 221°39'02" e 483,56 m até o vértice **P66**, de coordenadas N 7.664.962,805m e E 554.520,890m; 139°21'18" e 330,09 m até o vértice **P67**, de coordenadas N 7.664.712,347m e E 554.735,899m; 238°18'31" e 205,73 m até o vértice **P68**, de coordenadas N 7.664.604,269m e E 554.560,848m; 139°30'35" e 260,48 m até o vértice **P69**, de coordenadas N 7.664.406,172m e E 554.729,980m; 227°10'56" e 180,52 m até o vértice **P70**, de coordenadas N 7.664.283,476m e E 554.597,564m; 135°24'01" e 40,11 m até o vértice **P71**, de coordenadas N 7.664.254,920m e E 554.625,724m; 227°07'38" e 103,69 m até o vértice **P72**, de coordenadas N 7.664.184,372m e E 554.549,733m; 166°54'02" e 603,49 m até o vértice **P73**, de coordenadas N 7.663.596,582m e E 554.686,510m; 70°41'49" e 63,82 m até o vértice **P74**, de coordenadas N 7.663.617,677m e E 554.746,737m; 68°16'13" e 96,68 m até o vértice **P75**, de coordenadas N



7.663.653,470m e E 554.836,543m; 47°36'04" e 53,79 m até o vértice P76, de coordenadas N 7.663.689,742m e E 554.876,268m; 68°25'59" e 67,93 m até o vértice P77, de coordenadas N 7.663.714,712m e E 554.939,441m; 83°42'14" e 59,96 m até o vértice P78, de coordenadas N 7.663.721,287m e E 554.999,036m; 96°53'44" e 100,39 m até o vértice P79, de coordenadas N 7.663.709,234m e E 555.098,701m; 77°43'06" e 94,03 m até o vértice P80, de coordenadas N 7.663.729,237m e E 555.190,582m; 118°20'45" e 84,01 m até o vértice P81, de coordenadas N 7.663.689,352m e E 555.264,516m; 122°50'40" e 115,85 m até o vértice P82, de coordenadas N 7.663.626,517m e E 555.361,850m; 67°23'54" e 73,95 m até o vértice P83, de coordenadas N 7.663.654,938m e E 555.430,121m; 18°20'35" e 94,06 m até o vértice P84, de coordenadas N 7.663.744,214m e E 555.459,721m; 52°44'43" e 54,57 m até o vértice P85, de coordenadas N 7.663.777,248m e E 555.503,155m; 127°14'57" e 81,03 m até o vértice P86, de coordenadas N 7.663.728,202m e E 555.567,656m; 104°44'46" e 126,54 m até o vértice P87, de coordenadas N 7.663.695,994m e E 555.690,024m; 100°54'12" e 85,36 m até o vértice P88, de coordenadas N 7.663.679,849m e E 555.773,840m; 132°02'30" e 48,49 m até o vértice P89, de coordenadas N 7.663.647,379m e E 555.809,849m; 145°36'57" e 68,16 m até o vértice P90, de coordenadas N 7.663.591,126m e E 555.848,344m; 151°21'12" e 71,90 m até o vértice P91, de coordenadas N 7.663.528,025m e E 555.882,814m; 155°31'56" e 100,36 m até o vértice P92, de coordenadas N 7.663.436,683m e E 555.924,379m; 151°46'15" e 115,21 m até o vértice P93, de coordenadas N 7.663.335,178m e E 555.978,872m; 159°22'28" e 90,14 m até o vértice P94, de coordenadas N 7.663.250,819m e E 556.010,624m; 172°41'57" e 97,89 m até o vértice P95, de coordenadas N 7.663.153,722m e E 556.023,064m; 191°42'26" e 48,05 m até o vértice P96, de coordenadas N 7.663.106,671m e E 556.013,314m; 206°23'40" e 83,53 m até o vértice P97, de coordenadas N 7.663.031,848m e E 555.976,180m; 246°58'14" e 69,82 m até o vértice P98, de coordenadas N 7.663.004,536m e E 555.911,928m; 280°57'00" e 138,95 m até o vértice P99, de coordenadas N 7.663.030,929m e E 555.775,511m; 288°16'55" e 116,82 m até o vértice P100, de coordenadas N 7.663.067,576m e E 555.664,584m; 269°40'15" e 102,62 m até o vértice P101, de coordenadas N 7.663.066,986m e E 555.561,965m; 179°29'33" e 111,13 m até o vértice P102, de coordenadas N 7.662.955,864m e E 555.562,950m; 248°49'25" e 280,91 m até o vértice P103, de coordenadas N 7.662.854,387m e E 555.301,007m; 339°23'30" e 108,73 m até o vértice P104, de coordenadas N 7.662.956,159m e E 555.262,737m; 229°23'40" e 60,19 m até o vértice P105, de coordenadas N 7.662.916,982m e E 555.217,038m; 199°47'29" e 132,47 m até o vértice P106, de coordenadas N 7.662.792,336m e E 555.172,184m; 202°46'28" e 288,28 m até o vértice P107, de coordenadas N 7.662.526,529m e E 555.060,588m; 214°06'56" e 495,21 m até o vértice P108, de coordenadas N 7.662.116,539m e E 554.782,842m; 242°36'35" e 111,55 m até o vértice P109, de coordenadas N 7.662.065,222m e E 554.683,800m; 167°02'43" e 69,38 m até o vértice P110, de coordenadas N 7.661.997,605m e E 554.699,354m; 173°21'19" e 120,22 m até o vértice P111, de coordenadas N 7.661.878,190m e E 554.713,265m; 170°06'09" e 103,98 m até o vértice P112, de coordenadas N 7.661.775,763m e E 554.731,137m; 184°45'16" e 76,23 m até o vértice P113, de coordenadas N 7.661.699,794m e E 554.724,819m; 167°12'15" e 50,51 m até o vértice P114, de coordenadas N 7.661.650,534m e E 554.736,007m; 166°54'01" e 9,17 m até o vértice P115, de coordenadas N 7.661.641,604m e E 554.738,085m; 157°47'22" e 32,86 m até o vértice



**P116**, de coordenadas N 7.661.611,182m e E 554.750,506m; 146°47'52" e 3,33 m até o vértice **P117**, de coordenadas N 7.661.608,396m e E 554.752,330m; 182°42'22" e 39,19 m até o vértice **P118**, de coordenadas N 7.661.569,254m e E 554.750,479m; 189°08'53" e 2,25 m até o vértice **P119**, de coordenadas N 7.661.567,032m e E 554.750,122m; 160°19'57" e 25,38 m até o vértice **P120**, de coordenadas N 7.661.543,129m e E 554.758,665m; 128°18'51" e 26,56 m até o vértice **P121**, de coordenadas N 7.661.526,662m e E 554.779,505m; 92°58'39" e 41,30 m até o vértice **P122**, de coordenadas N 7.661.524,517m e E 554.820,748m; 76°41'43" e 2,43 m até o vértice **P123**, de coordenadas N 7.661.525,075m e E 554.823,108m; 105°20'15" e 38,93 m até o vértice **P124**, de coordenadas N 7.661.514,777m e E 554.860,655m; 115°13'05" e 33,07 m até o vértice **P125**, de coordenadas N 7.661.500,688m e E 554.890,572m; 97°41'49" e 119,11 m até o vértice **P126**, de coordenadas N 7.661.484,734m e E 555.008,613m; 169°09'43" e 88,51 m até o vértice **P127**, de coordenadas N 7.661.397,801m e E 555.025,256m; 259°52'28" e 327,89 m até o vértice **P128**, de coordenadas N 7.661.340,155m e E 554.702,470m; 339°56'57" e 106,37 m até o vértice **P129**, de coordenadas N 7.661.440,077m e E 554.666,001m; 349°02'44" e 73,52 m até o vértice **P130**, de coordenadas N 7.661.512,254m e E 554.652,030m; 346°27'12" e 171,54 m até o vértice **P131**, de coordenadas N 7.661.679,020m e E 554.611,850m; 348°25'02" e 124,37 m até o vértice **P132**, de coordenadas N 7.661.800,859m e E 554.586,878m; 347°45'10" e 83,47 m até o vértice **P133**, de coordenadas N 7.661.882,430m e E 554.569,171m; 346°50'39" e 299,15 m até o vértice **P134**, de coordenadas N 7.662.173,725m e E 554.501,085m; 232°57'38" e 302,70 m até o vértice **P135**, de coordenadas N 7.661.991,389m e E 554.259,464m; 238°08'31" e 232,79 m até o vértice **P136**, de coordenadas N 7.661.868,519m e E 554.061,743m; 263°19'18" e 31,93 m até o vértice **P137**, de coordenadas N 7.661.864,805m e E 554.030,028m; 271°53'23" e 39,38 m até o vértice **P138**, de coordenadas N 7.661.866,104m e E 553.990,673m; 277°34'31" e 58,19 m até o vértice **P139**, de coordenadas N 7.661.873,775m e E 553.932,987m; 292°50'47" e 54,31 m até o vértice **P140**, de coordenadas N 7.661.894,862m e E 553.882,937m; 293°27'03" e 88,63 m até o vértice **P141**, de coordenadas N 7.661.930,134m e E 553.801,627m; 296°03'36" e 128,44 m até o vértice **P142**, de coordenadas N 7.661.986,557m e E 553.686,248m; 331°47'33" e 555,53 m até o vértice **P143**, de coordenadas N 7.662.476,110m e E 553.423,670m; 295°14'17" e 208,20 m até o vértice **P144**, de coordenadas N 7.662.564,881m e E 553.235,346m; 236°00'08" e 34,44 m até o vértice **P145**, de coordenadas N 7.662.545,626m e E 553.206,796m; 247°08'12" e 47,42 m até o vértice **P146**, de coordenadas N 7.662.527,202m e E 553.163,102m; 227°22'16" e 42,84 m até o vértice **P147**, de coordenadas N 7.662.498,187m e E 553.131,581m; 207°14'25" e 46,14 m até o vértice **P148**, de coordenadas N 7.662.457,163m e E 553.110,461m; 199°52'00" e 24,61 m até o vértice **P149**, de coordenadas N 7.662.434,014m e E 553.102,096m; 229°21'28" e 42,82 m até o vértice **P150**, de coordenadas N 7.662.406,123m e E 553.069,603m; 216°33'33" e 29,33 m até o vértice **P151**, de coordenadas N 7.662.382,561m e E 553.052,131m; 221°13'30" e 37,63 m até o vértice **P152**, de coordenadas N 7.662.354,258m e E 553.027,332m; 245°31'25" e 35,47 m até o vértice **P153**, de coordenadas N 7.662.339,562m e E 552.995,048m; 285°33'58" e 23,53 m até o vértice **P154**, de coordenadas N 7.662.345,876m e E 552.972,381m; 304°05'10" e 20,43 m até o vértice **P155**, de coordenadas N 7.662.357,327m e E 552.955,459m; 315°30'39" e 15,50 m até o vértice **P156**, de coordenadas N 7.662.368,384m e E



552.944,598m; 295°52'01" e 44,64 m até o vértice **P157**, de coordenadas N 7.662.387,860m e E 552.904,430m; 229°48'25" e 23,48 m até o vértice **P158**, de coordenadas N 7.662.372,706m e E 552.886,493m; 263°11'28" e 10,31 m até o vértice **P159**, de coordenadas N 7.662.371,484m e E 552.876,254m; 214°05'38" e 63,16 m até o vértice **P160**, de coordenadas N 7.662.319,181m e E 552.840,851m; 298°55'59" e 108,43 m até o vértice **P161**, de coordenadas N 7.662.371,637m e E 552.745,958m; 280°54'20" e 31,47 m até o vértice **P162**, de coordenadas N 7.662.377,590m e E 552.715,059m; 294°49'00" e 99,36 m até o vértice **P163**, de coordenadas N 7.662.419,293m e E 552.624,875m; 298°37'51" e 113,06 m até o vértice **P164**, de coordenadas N 7.662.473,464m e E 552.525,644m; 254°32'59" e 219,38 m até o vértice **P165**, de coordenadas N 7.662.415,022m e E 552.314,195m; 211°29'44" e 192,67 m até o vértice **P166**, de coordenadas N 7.662.250,735m e E 552.213,538m; 300°01'05" e 220,60 m até o vértice **P167**, de coordenadas N 7.662.361,095m e E 552.022,527m; 29°22'18" e 194,15 m até o vértice **P168**, de coordenadas N 7.662.530,287m e E 552.117,752m; 116°52'43" e 189,63 m até o vértice **P169**, de coordenadas N 7.662.444,555m e E 552.286,896m; 28°07'29" e 156,13 m até o vértice **P170**, de coordenadas N 7.662.582,245m e E 552.360,493m; 26°12'54" e 210,54 m até o vértice **P171**, de coordenadas N 7.662.771,129m e E 552.453,497m; 359°46'06" e 63,23 m até o vértice **P172**, de coordenadas N 7.662.834,358m e E 552.453,241m; 354°43'13" e 166,01 m até o vértice **P173**, de coordenadas N 7.662.999,659m e E 552.437,965m; 354°09'03" e 266,73 m até o vértice **P174**, de coordenadas N 7.663.265,001m e E 552.410,783m; 6°13'10" e 219,16 m até o vértice **P175**, de coordenadas N 7.663.482,869m e E 552.434,526m; 282°51'20" e 262,16 m até o vértice **P176**, de coordenadas N 7.663.541,199m e E 552.178,935m; 280°03'58" e 330,62 m até o vértice **P177**, de coordenadas N 7.663.598,986m e E 551.853,401m; 282°16'52" e 271,73 m até o vértice **P178**, de coordenadas N 7.663.656,784m e E 551.587,893m; 280°45'20" e 174,11 m até o vértice **P179**, de coordenadas N 7.663.689,277m e E 551.416,839m; 349°11'09" e 153,10 m até o vértice **P180**, de coordenadas N 7.663.839,657m e E 551.388,114m; 350°51'55" e 488,24 m até o vértice **P181**, de coordenadas N 7.664.321,705m e E 551.310,603m; 356°46'12" e 154,87 m até o vértice **P182**, de coordenadas N 7.664.476,329m e E 551.301,877m; 357°51'09" e 168,15 m até o vértice **P183**, de coordenadas N 7.664.644,365m e E 551.295,575m; 297°52'00" e 164,67 m até o vértice **P184**, de coordenadas N 7.664.721,333m e E 551.150,004m; 268°25'19" e 119,47 m até o vértice **P185**, de coordenadas N 7.664.718,043m e E 551.030,578m; 4°27'59" e 96,75 m até o vértice **P186**, de coordenadas N 7.664.814,499m e E 551.038,112m; 283°44'22" e 67,07 m até o vértice **P187**, de coordenadas N 7.664.830,429m e E 550.972,960m; 271°54'20" e 60,78 m até o vértice **P188**, de coordenadas N 7.664.832,450m e E 550.912,212m; 268°34'11" e 76,69 m até o vértice **P189**, de coordenadas N 7.664.830,536m e E 550.835,548m; 269°51'22" e 83,27 m até o vértice **P190**, de coordenadas N 7.664.830,327m e E 550.752,279m; 268°11'31" e 125,57 m até o vértice **P191**, de coordenadas N 7.664.826,365m e E 550.626,770m; 267°19'37" e 116,01 m até o vértice **P192**, de coordenadas N 7.664.820,955m e E 550.510,890m; 271°04'58" e 72,61 m até o vértice **P193**, de coordenadas N 7.664.822,327m e E 550.438,290m; 269°26'12" e 146,20 m até o vértice **P194**, de coordenadas N 7.664.820,889m e E 550.292,097m; 266°04'09" e 118,19 m até o vértice **P195**, de coordenadas N 7.664.812,787m e E 550.174,191m; 275°34'01" e 74,16 m até o vértice **P196**, de coordenadas N 7.664.819,981m e E 550.100,381m; 285°11'26" e



53,52 m até o vértice **P197**, de coordenadas N **7.664.834,005m** e E **550.048,733m**; 290°23'55" e 97,97 m até o vértice **P198**, de coordenadas N **7.664.868,153m** e E **549.956,902m**; 300°36'12" e 54,85 m até o vértice **P199**, de coordenadas N **7.664.896,078m** e E **549.909,690m**; 310°46'21" e 40,42 m até o vértice **P200**, de coordenadas N **7.664.922,474m** e E **549.879,080m**; 315°15'41" e 68,09 m até o vértice **P201**, de coordenadas N **7.664.970,840m** e E **549.831,154m**; 317°51'24" e 1.677,66 m até o vértice **P202**, de coordenadas N **7.666.214,771m** e E **548.705,469m**; 58°44'39" e 118,01 m até o vértice **P1**, ponto inicial da descrição deste perímetro. Todas as coordenadas aqui descritas estão georreferenciadas ao Sistema Geodésico Brasileiro, a partir de , de coordenadas N m e E m, e encontram-se representadas no Sistema U T M, referenciadas ao **Meridiano Central nº 57°00'**, fuso -21, tendo como datum o SIRGAS2000. Todos os azimutes e distâncias, área e perímetro foram calculados no plano de projeção U T M.

## DESCRIÇÃO DO PERÍMETRO DA MU2

Inicia-se a descrição deste perímetro no ponto **P1**, de coordenadas N **7.704.438,628m** e E **594.422,980m**; deste, segue confrontando com , com os seguintes azimutes e distâncias: 170°36'19" e 56,65 m até o ponto **P2**, de coordenadas N **7.704.382,741m** e E **594.432,227m**; 198°52'06" e 2,76 m até o ponto **P3**, de coordenadas N **7.704.380,131m** e E **594.431,335m**; 177°41'33" e 104,94 m até o ponto **P4**, de coordenadas N **7.704.275,273m** e E **594.435,560m**; 177°41'33" e 72,68 m até o ponto **P5**, de coordenadas N **7.704.202,648m** e E **594.438,487m**; 173°58'05" e 76,34 m até o ponto **P6**, de coordenadas N **7.704.126,729m** e E **594.446,509m**; 172°06'31" e 132,68 m até o ponto **P7**, de coordenadas N **7.703.995,305m** e E **594.464,726m**; 154°11'25" e 120,63 m até o ponto **P8**, de coordenadas N **7.703.886,712m** e E **594.517,244m**; 147°35'29" e 70,07 m até o ponto **P9**, de coordenadas N **7.703.827,559m** e E **594.554,796m**; 157°00'28" e 95,46 m até o ponto **P10**, de coordenadas N **7.703.739,688m** e E **594.592,081m**; 148°05'50" e 28,64 m até o ponto **P11**, de coordenadas N **7.703.715,372m** e E **594.607,218m**; 232°00'00" e 8,79 m até o ponto **P12**, de coordenadas N **7.703.709,959m** e E **594.600,290m**; 232°00'00" e 213,79 m até o ponto **P13**, de coordenadas N **7.703.578,334m** e E **594.431,818m**; 240°31'43" e 286,02 m até o ponto **P14**, de coordenadas N **7.703.437,614m** e E **594.182,806m**; 333°18'33" e 107,17 m até o ponto **P15**, de coordenadas N **7.703.533,365m** e E **594.134,668m**; 257°37'52" e 40,37 m até o ponto **P16**, de coordenadas N **7.703.524,717m** e E **594.095,233m**; 267°34'59" e 102,55 m até o ponto **P17**, de coordenadas N **7.703.520,392m** e E **593.992,775m**; 336°08'24" e 467,47 m até o ponto **P18**, de coordenadas N **7.703.947,909m** e E **593.803,682m**; 62°18'49" e 179,57 m até o ponto **P19**, de coordenadas N **7.704.031,345m** e E **593.962,696m**; 312°25'30" e 121,24 m até o ponto **P20**, de coordenadas N **7.704.113,133m** e E **593.873,205m**; 59°27'27" e 589,66 m até o ponto **P21**, de coordenadas N **7.704.412,787m** e E **594.381,052m**; 58°21'14" e 49,25 m até o ponto **P1**, ponto inicial da descrição deste perímetro. Todas as coordenadas aqui descritas estão georreferenciadas ao Sistema Geodésico Brasileiro, a partir de , de coordenadas N m e E m, e encontram-se representadas no Sistema U T M, referenciadas



ao **Meridiano Central n° 57°00'**, fuso -21, tendo como datum o SIRGAS2000. Todos os azimutes e distâncias, área e perímetro foram calculados no plano de projeção U T M.

## DESCRIÇÃO DO PERÍMETRO DA ZEUI

Inicia-se a descrição deste perímetro no ponto **P1**, de coordenadas **N 7.709.067,120m** e **E 590.752,343m**; deste, segue confrontando com, com os seguintes azimutes e distâncias: **85°41'58"** e **39,31 m** até o ponto **P2**, de coordenadas **N 7.709.070,068m** e **E 590.791,542m**; **179°41'50"** e **43,91 m** até o ponto **P3**, de coordenadas **N 7.709.026,156m** e **E 590.791,775m**; **176°05'02"** e **126,13 m** até o ponto **P4**, de coordenadas **N 7.708.900,320m** e **E 590.800,389m**; **191°56'07"** e **51,52 m** até o ponto **P5**, de coordenadas **N 7.708.849,912m** e **E 590.789,734m**; **214°47'25"** e **66,70 m** até o ponto **P6**, de coordenadas **N 7.708.795,136m** e **E 590.751,677m**; **242°19'01"** e **86,53 m** até o ponto **P7**, de coordenadas **N 7.708.754,936m** e **E 590.675,052m**; **251°53'38"** e **339,02 m** até o ponto **P8**, de coordenadas **N 7.708.649,577m** e **E 590.352,821m**; **236°59'30"** e **196,84 m** até o ponto **P9**, de coordenadas **N 7.708.542,344m** e **E 590.187,750m**; **226°28'57"** e **113,46 m** até o ponto **P10**, de coordenadas **N 7.708.464,220m** e **E 590.105,475m**; **204°59'10"** e **79,32 m** até o ponto **P11**, de coordenadas **N 7.708.392,321m** e **E 590.071,969m**; **173°03'35"** e **169,92 m** até o ponto **P12**, de coordenadas **N 7.708.223,642m** e **E 590.092,502m**; **156°57'00"** e **94,93 m** até o ponto **P13**, de coordenadas **N 7.708.136,292m** e **E 590.129,670m**; **156°57'00"** e **36,68 m** até o ponto **P14**, de coordenadas **N 7.708.102,539m** e **E 590.144,033m**; **156°57'00"** e **22,35 m** até o ponto **P15**, de coordenadas **N 7.708.081,973m** e **E 590.152,784m**; **234°40'48"** e **35,79 m** até o ponto **P16**, de coordenadas **N 7.708.061,283m** e **E 590.123,584m**; **234°40'59"** e **250,05 m** até o ponto **P17**, de coordenadas **N 7.707.916,729m** e **E 589.919,551m**; **235°05'38"** e **36,18 m** até o ponto **P18**, de coordenadas **N 7.707.896,026m** e **E 589.889,880m**; **333°03'02"** e **12,92 m** até o ponto **P19**, de coordenadas **N 7.707.907,539m** e **E 589.884,027m**; **333°03'02"** e **262,04 m** até o ponto **P20**, de coordenadas **N 7.708.141,120m** e **E 589.765,271m**; **36°09'59"** e **21,59 m** até o ponto **P21**, de coordenadas **N 7.708.158,548m** e **E 589.778,010m**; **25°52'43"** e **40,60 m** até o ponto **P22**, de coordenadas **N 7.708.195,078m** e **E 589.795,731m**; **7°19'14"** e **111,69 m** até o ponto **P23**, de coordenadas **N 7.708.305,855m** e **E 589.809,963m**; **357°16'12"** e **197,83 m** até o ponto **P24**, de coordenadas **N 7.708.503,457m** e **E 589.800,541m**; **23°29'36"** e **205,05 m** até o ponto **P25**, de coordenadas **N 7.708.691,509m** e **E 589.882,282m**; **69°08'04"** e **126,57 m** até o ponto **P26**, de coordenadas **N 7.708.736,589m** e **E 590.000,547m**; **7°23'36"** e **277,48 m** até o ponto **P27**, de coordenadas **N 7.709.011,760m** e **E 590.036,253m**; **85°41'56"** e **58,87 m** até o ponto **P28**, de coordenadas **N 7.709.016,175m** e **E 590.094,957m**; **85°31'50"** e **271,25 m** até o ponto **P29**, de coordenadas **N 7.709.037,313m** e **E 590.365,386m**; **85°51'23"** e **90,46 m** até o ponto **P30**, de coordenadas **N 7.709.043,849m** e **E 590.455,606m**; **85°41'29"** e **68,43 m** até o ponto **P31**, de coordenadas **N 7.709.048,991m** e **E 590.523,847m**; **85°20'39"** e **152,23 m** até o ponto **P32**, de coordenadas **N 7.709.061,347m** e **E 590.675,577m**; **85°41'58"** e **76,98 m** até o ponto **P1**, ponto inicial da descrição deste perímetro. Todas as coordenadas aqui descritas estão georreferenciadas ao Sistema Geodésico Brasileiro, a partir, de coordenadas N m e E m, e encontram-se representadas no Sistema U T M,



referenciadas ao **Meridiano Central nº 57°00'**, fuso -21, tendo como datum o SIRGAS2000. Todos os azimutes e distâncias, área e perímetro foram calculados no plano de projeção U T M.

## DESCRIÇÃO DO PERÍMETRO DA ZEUU2

Inicia-se a descrição deste perímetro no ponto **P1**, de coordenadas N **7.689.799,677m** e E **586.104,956m**; deste, segue confrontando com , com os seguintes azimutes e distâncias: 193°45'49" e 94,83 m até o ponto **P2**, de coordenadas N **7.689.707,574m** e E **586.082,395m**; 182°13'54" e 87,14 m até o ponto **P3**, de coordenadas N **7.689.620,496m** e E **586.079,002m**; 168°32'20" e 108,40 m até o ponto **P4**, de coordenadas N **7.689.514,261m** e E **586.100,540m**; 158°28'11" e 85,15 m até o ponto **P5**, de coordenadas N **7.689.435,057m** e E **586.131,788m**; 152°35'14" e 93,41 m até o ponto **P6**, de coordenadas N **7.689.352,132m** e E **586.174,796m**; 188°42'36" e 75,46 m até o ponto **P7**, de coordenadas N **7.689.277,540m** e E **586.163,368m**; 227°52'56" e 73,79 m até o ponto **P8**, de coordenadas N **7.689.228,054m** e E **586.108,636m**; 260°28'41" e 236,09 m até o ponto **P9**, de coordenadas N **7.689.189,000m** e E **585.875,802m**; 247°28'57" e 124,59 m até o ponto **P10**, de coordenadas N **7.689.141,288m** e E **585.760,714m**; 235°31'26" e 160,42 m até o ponto **P11**, de coordenadas N **7.689.050,482m** e E **585.628,473m**; 260°34'47" e 112,78 m até o ponto **P12**, de coordenadas N **7.689.032,024m** e E **585.517,217m**; 270°47'34" e 83,93 m até o ponto **P13**, de coordenadas N **7.689.033,185m** e E **585.433,300m**; 330°15'53" e 113,27 m até o ponto **P14**, de coordenadas N **7.689.131,542m** e E **585.377,117m**; 81°58'02" e 146,57 m até o ponto **P15**, de coordenadas N **7.689.152,024m** e E **585.522,248m**; 76°20'10" e 54,62 m até o ponto **P16**, de coordenadas N **7.689.164,926m** e E **585.575,319m**; 60°05'24" e 129,48 m até o ponto **P17**, de coordenadas N **7.689.229,488m** e E **585.687,549m**; 53°16'15" e 53,48 m até o ponto **P18**, de coordenadas N **7.689.261,470m** e E **585.730,411m**; 56°54'45" e 75,82 m até o ponto **P19**, de coordenadas N **7.689.302,861m** e E **585.793,935m**; 70°48'29" e 92,15 m até o ponto **P20**, de coordenadas N **7.689.333,153m** e E **585.880,960m**; 70°03'03" e 48,65 m até o ponto **P21**, de coordenadas N **7.689.349,751m** e E **585.926,689m**; 45°27'46" e 32,18 m até o ponto **P22**, de coordenadas N **7.689.372,321m** e E **585.949,627m**; 26°35'22" e 46,53 m até o ponto **P23**, de coordenadas N **7.689.413,931m** e E **585.970,454m**; 12°21'37" e 59,87 m até o ponto **P24**, de coordenadas N **7.689.472,416m** e E **585.983,270m**; 348°40'07" e 98,63 m até o ponto **P25**, de coordenadas N **7.689.569,125m** e E **585.963,891m**; 355°28'12" e 105,03 m até o ponto **P26**, de coordenadas N **7.689.673,828m** e E **585.955,595m**; 359°24'54" e 95,89 m até o ponto **P27**, de coordenadas N **7.689.769,711m** e E **585.954,616m**; 78°43'39" e 153,30 m até o ponto **P1**, ponto inicial da descrição deste perímetro. Todas as coordenadas aqui descritas estão georreferenciadas ao Sistema Geodésico Brasileiro, a partir, de coordenadas N m e E m, e encontram-se representadas no Sistema U T M, referenciadas ao **Meridiano Central nº 57°00'**, fuso -21, tendo como datum o SIRGAS2000. Todos os azimutes e distâncias, área e perímetro foram calculados no plano de projeção U T M.