

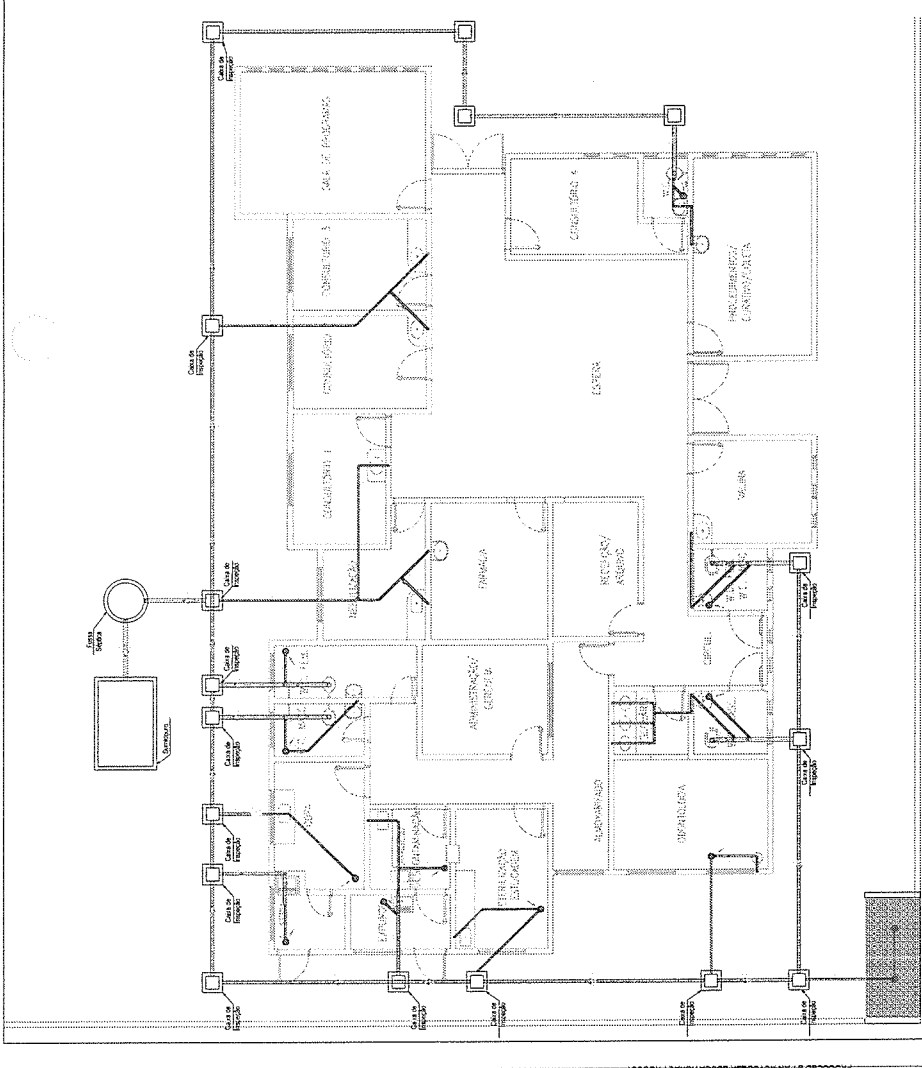
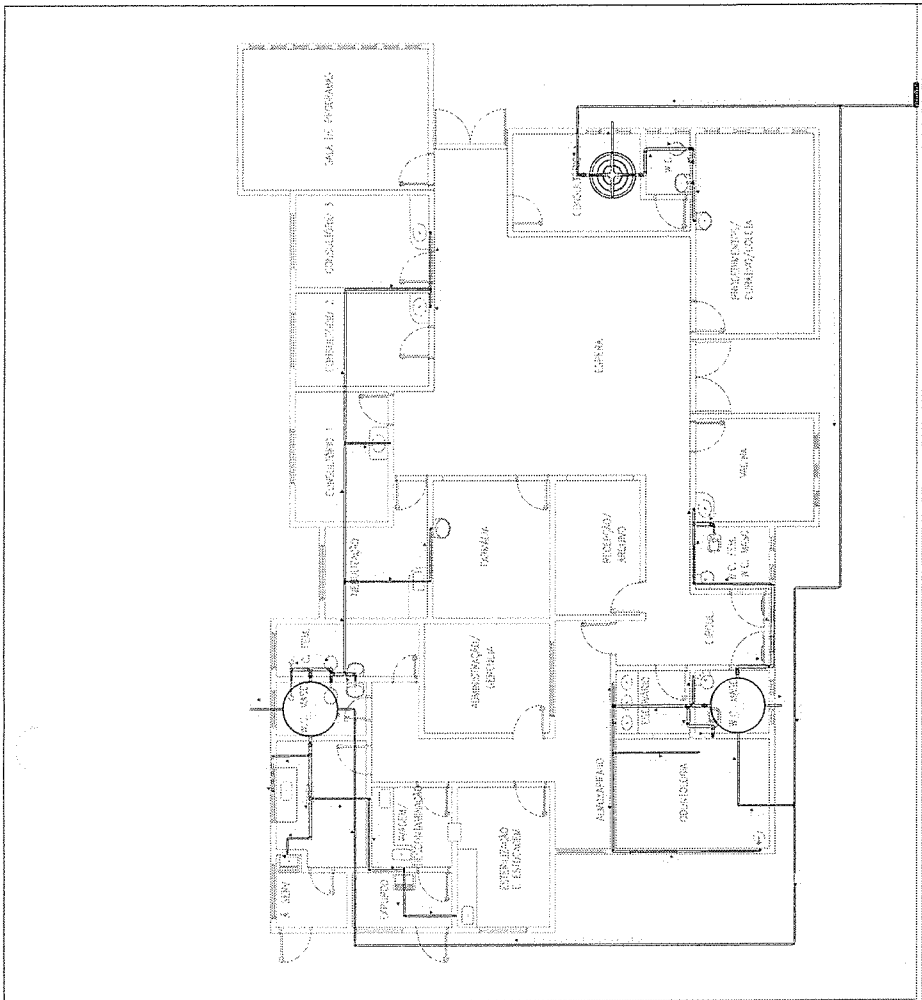


FLS

**ESTADO DE MATO GROSSO DO SUL
MUNICÍPIO DE BONITO**

ANEXO IV – PROJETOS

- SITUAÇÃO E IMPLANTAÇÃO – PRANCHA 01/13;
- PLANTA DE COBERTURA; PLANTA BAIXA; CORTES A AA, B BB; FACHADAS; DETALHAMENTOS – PRANCHA 02/13;
- ILUMINAÇÃO; TOMADAS; AR CONDICIONADO E CHUVEIRO – PRANCHA 03/13;
- ESGOTO; ÁGUA FRIA; DETALHES – PRANCHA 04/13;
- PLANTA DE LOCAÇÃO DAS BROCAS; DETALHAMENTOS DOS BLOCOS; QUADRO DE QUANTIDADE DE AÇO – PRANCHA 05/13;
- PLANTA DE FORMA – VIGAS BALDRAME; DETALHAMENTO DAS VIGAS BALDRAME – PRANCHA 06/13;
- DETALHAMENTO DAS VIGAS BALDRAME; QUADRO E QUANTIDADES DE AÇO – PRANCHA 07/13;
- PLANTA DE FORMA – VIGAS CINTA DA LAJE; DETALHAMENTO DAS VIGAS CINTA – PRANCHA 08/13;
- DETALHAMENTO DAS VIGAS CINTA – PRANCHA 09/13;
- DETALHAMENTO DAS VIGAS CINTA; QUADRO DE QUANTIDADES DE AÇO – PRANCHA 10/13;
- PLANTA DE FORMA; VIGAS DE RESPALDO; DETALHAMENTO DAS VIGAS DE RESPALDOS – PRANCHA 11/13;
- DETALHAMENTO DAS VIGAS DE RESPALDO; QUADRO DE QUANTIDADES DE AÇO – PRANCHA 12/13;
- DETALHAMENTO DOS PILARES; QUADRO DE QUANTIDADES DE AÇO – PRANCHA 13/13;



PLANTELA - ÁGUA FRIA
Escala: 1/20

PLANTELA - ESGOTO
Escala: 1/20

MEMÓRIA DE CÁLCULO DE ABASTECIMENTO

ÁREA DE ABASTECIMENTO	1.000,00 m ²
ABASTECIMENTO MÍNIMO (L/m ² /dia)	150
ABASTECIMENTO MÁXIMO (L/m ² /dia)	250
ABASTECIMENTO MÉDIO (L/m ² /dia)	180
ABASTECIMENTO DIÁRIO (L/dia)	180.000
ABASTECIMENTO HORÁRIO (L/h)	7.500
ABASTECIMENTO MINUTÁRIO (L/min)	125
ABASTECIMENTO SECUNDÁRIO (L/m ² /dia)	100
ABASTECIMENTO MÁXIMO SECUNDÁRIO (L/m ² /dia)	150
ABASTECIMENTO MÉDIO SECUNDÁRIO (L/m ² /dia)	120
ABASTECIMENTO DIÁRIO SECUNDÁRIO (L/dia)	120.000
ABASTECIMENTO HORÁRIO SECUNDÁRIO (L/h)	5.000
ABASTECIMENTO MINUTÁRIO SECUNDÁRIO (L/min)	80

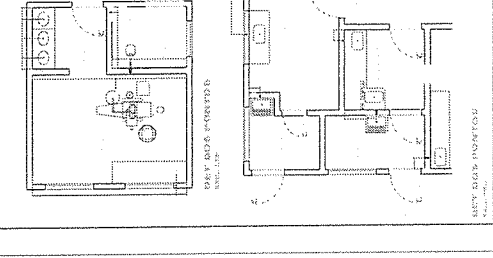
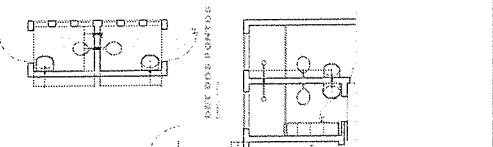
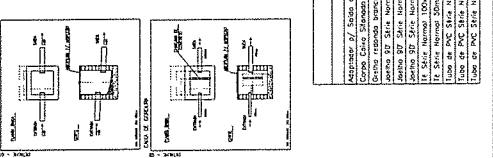
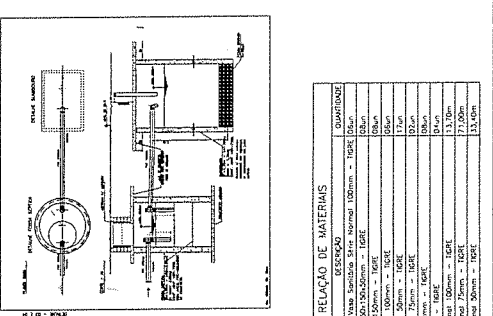
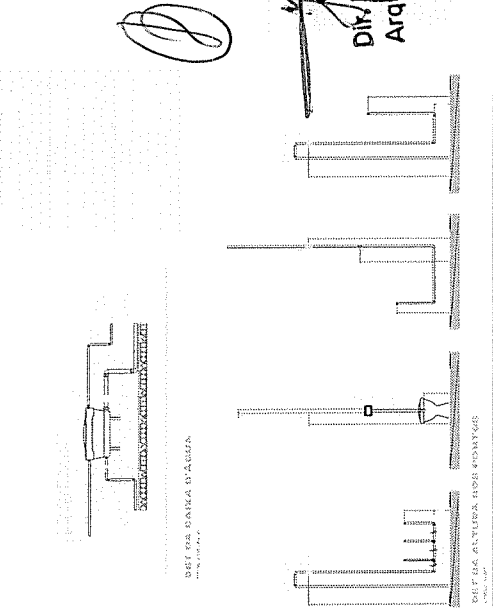
NOTA: CONSIDERAR O ABASTECIMENTO DE ÁGUA FRIA PARA O ABASTECIMENTO DE ÁGUA QUENTE, COM O FATOR DE CORREÇÃO DE 0,80.

ASSOMASUL
UNIDADE BÁSICA DE SAÚDE

Eng.º F. P. Lopes
Dir. Munic. Reg. Fundiária
Arquiteto CAU A32297-0

PROJETO DE ABASTECIMENTO DE ÁGUA E ESGOTO

04/13



RELACÃO DE MATERIAIS

QUANTIDADE	ESPECIFICAÇÃO
1	Aspirador de Saco de Vaso Sanitário 50mm Normal 100mm - TIFE
1	Copo para Sifão 100x100/50mm - TIFE
1	Sifão para Sifão 100mm - TIFE
1	Sifão para Sifão 50mm - TIFE
1	Sifão para Sifão Normal 50mm - TIFE
1	Sifão para Sifão Normal 100/50mm - TIFE
1	Sifão para Sifão Normal 100mm - TIFE
1	Sifão para Sifão Normal 50mm - TIFE
1	Sifão para Sifão Normal 100mm - TIFE
1	Sifão para Sifão Normal 50mm - TIFE
1	Sifão para Sifão Normal 100mm - TIFE
1	Sifão para Sifão Normal 50mm - TIFE
1	Sifão para Sifão Normal 100mm - TIFE
1	Sifão para Sifão Normal 50mm - TIFE

Elemento	Posiç. Dim. (m)	Perímetro (m)	Comp. Total (m)	Comp. (m)	Vol. (m³)
1.000	0,40	1,20	1,20	1,20	0,48
1.001	0,40	1,20	1,20	1,20	0,48
1.002	0,40	1,20	1,20	1,20	0,48
1.003	0,40	1,20	1,20	1,20	0,48
1.004	0,40	1,20	1,20	1,20	0,48
1.005	0,40	1,20	1,20	1,20	0,48
1.006	0,40	1,20	1,20	1,20	0,48
1.007	0,40	1,20	1,20	1,20	0,48
1.008	0,40	1,20	1,20	1,20	0,48
1.009	0,40	1,20	1,20	1,20	0,48
1.010	0,40	1,20	1,20	1,20	0,48
1.011	0,40	1,20	1,20	1,20	0,48
1.012	0,40	1,20	1,20	1,20	0,48
1.013	0,40	1,20	1,20	1,20	0,48
1.014	0,40	1,20	1,20	1,20	0,48
1.015	0,40	1,20	1,20	1,20	0,48
1.016	0,40	1,20	1,20	1,20	0,48
1.017	0,40	1,20	1,20	1,20	0,48
1.018	0,40	1,20	1,20	1,20	0,48
1.019	0,40	1,20	1,20	1,20	0,48
1.020	0,40	1,20	1,20	1,20	0,48
1.021	0,40	1,20	1,20	1,20	0,48
1.022	0,40	1,20	1,20	1,20	0,48
1.023	0,40	1,20	1,20	1,20	0,48
1.024	0,40	1,20	1,20	1,20	0,48
1.025	0,40	1,20	1,20	1,20	0,48
1.026	0,40	1,20	1,20	1,20	0,48
1.027	0,40	1,20	1,20	1,20	0,48
1.028	0,40	1,20	1,20	1,20	0,48
1.029	0,40	1,20	1,20	1,20	0,48
1.030	0,40	1,20	1,20	1,20	0,48
1.031	0,40	1,20	1,20	1,20	0,48
1.032	0,40	1,20	1,20	1,20	0,48
1.033	0,40	1,20	1,20	1,20	0,48
1.034	0,40	1,20	1,20	1,20	0,48
1.035	0,40	1,20	1,20	1,20	0,48
1.036	0,40	1,20	1,20	1,20	0,48
1.037	0,40	1,20	1,20	1,20	0,48
1.038	0,40	1,20	1,20	1,20	0,48
1.039	0,40	1,20	1,20	1,20	0,48
1.040	0,40	1,20	1,20	1,20	0,48
1.041	0,40	1,20	1,20	1,20	0,48
1.042	0,40	1,20	1,20	1,20	0,48
1.043	0,40	1,20	1,20	1,20	0,48
1.044	0,40	1,20	1,20	1,20	0,48
1.045	0,40	1,20	1,20	1,20	0,48
1.046	0,40	1,20	1,20	1,20	0,48
1.047	0,40	1,20	1,20	1,20	0,48
1.048	0,40	1,20	1,20	1,20	0,48
1.049	0,40	1,20	1,20	1,20	0,48
1.050	0,40	1,20	1,20	1,20	0,48
1.051	0,40	1,20	1,20	1,20	0,48
1.052	0,40	1,20	1,20	1,20	0,48
1.053	0,40	1,20	1,20	1,20	0,48
1.054	0,40	1,20	1,20	1,20	0,48
1.055	0,40	1,20	1,20	1,20	0,48
1.056	0,40	1,20	1,20	1,20	0,48
1.057	0,40	1,20	1,20	1,20	0,48
1.058	0,40	1,20	1,20	1,20	0,48
1.059	0,40	1,20	1,20	1,20	0,48
1.060	0,40	1,20	1,20	1,20	0,48
1.061	0,40	1,20	1,20	1,20	0,48
1.062	0,40	1,20	1,20	1,20	0,48
1.063	0,40	1,20	1,20	1,20	0,48
1.064	0,40	1,20	1,20	1,20	0,48
1.065	0,40	1,20	1,20	1,20	0,48
1.066	0,40	1,20	1,20	1,20	0,48
1.067	0,40	1,20	1,20	1,20	0,48
1.068	0,40	1,20	1,20	1,20	0,48
1.069	0,40	1,20	1,20	1,20	0,48
1.070	0,40	1,20	1,20	1,20	0,48
1.071	0,40	1,20	1,20	1,20	0,48
1.072	0,40	1,20	1,20	1,20	0,48
1.073	0,40	1,20	1,20	1,20	0,48
1.074	0,40	1,20	1,20	1,20	0,48
1.075	0,40	1,20	1,20	1,20	0,48
1.076	0,40	1,20	1,20	1,20	0,48
1.077	0,40	1,20	1,20	1,20	0,48
1.078	0,40	1,20	1,20	1,20	0,48
1.079	0,40	1,20	1,20	1,20	0,48
1.080	0,40	1,20	1,20	1,20	0,48
1.081	0,40	1,20	1,20	1,20	0,48
1.082	0,40	1,20	1,20	1,20	0,48
1.083	0,40	1,20	1,20	1,20	0,48
1.084	0,40	1,20	1,20	1,20	0,48
1.085	0,40	1,20	1,20	1,20	0,48
1.086	0,40	1,20	1,20	1,20	0,48
1.087	0,40	1,20	1,20	1,20	0,48
1.088	0,40	1,20	1,20	1,20	0,48
1.089	0,40	1,20	1,20	1,20	0,48
1.090	0,40	1,20	1,20	1,20	0,48
1.091	0,40	1,20	1,20	1,20	0,48
1.092	0,40	1,20	1,20	1,20	0,48
1.093	0,40	1,20	1,20	1,20	0,48
1.094	0,40	1,20	1,20	1,20	0,48
1.095	0,40	1,20	1,20	1,20	0,48
1.096	0,40	1,20	1,20	1,20	0,48
1.097	0,40	1,20	1,20	1,20	0,48
1.098	0,40	1,20	1,20	1,20	0,48
1.099	0,40	1,20	1,20	1,20	0,48
1.100	0,40	1,20	1,20	1,20	0,48

Resumo Apo. Fundaç. CA-50-A	Comp. (m)	Vol. (m³)	Total
Declaramento fundaç. CA-50-A	433,6	187	
CA-80-B	12,5	23	880
Total	446,1	210	965

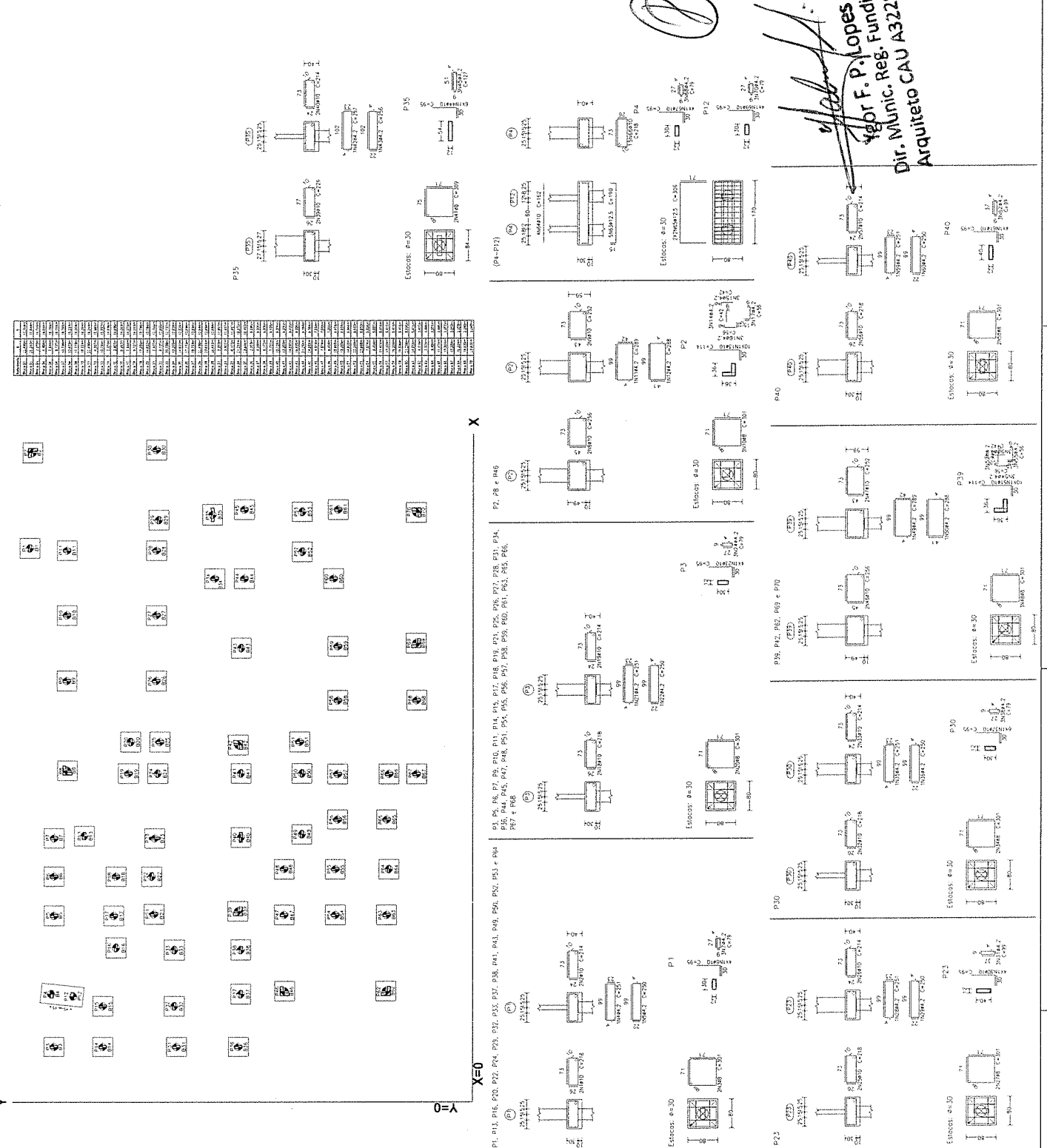
ASSOMASUL
 Engenharia, Arquitetura e Urbanismo

CENTRAL DE PROJETOS
 UNIDADE BÁSICA DE SAÚDE

RUA CAQUETÁ F. L. R. - LINDOYNS, 100 - JARDIM
 RICARDO - SÃO PAULO - SP

PROJETO ESTRUTURAL
 ALATA DE LOCAÇÃO DAS BRIGAS
 QUADRO DE QUANTIDADE DE AÇO

05/13



X

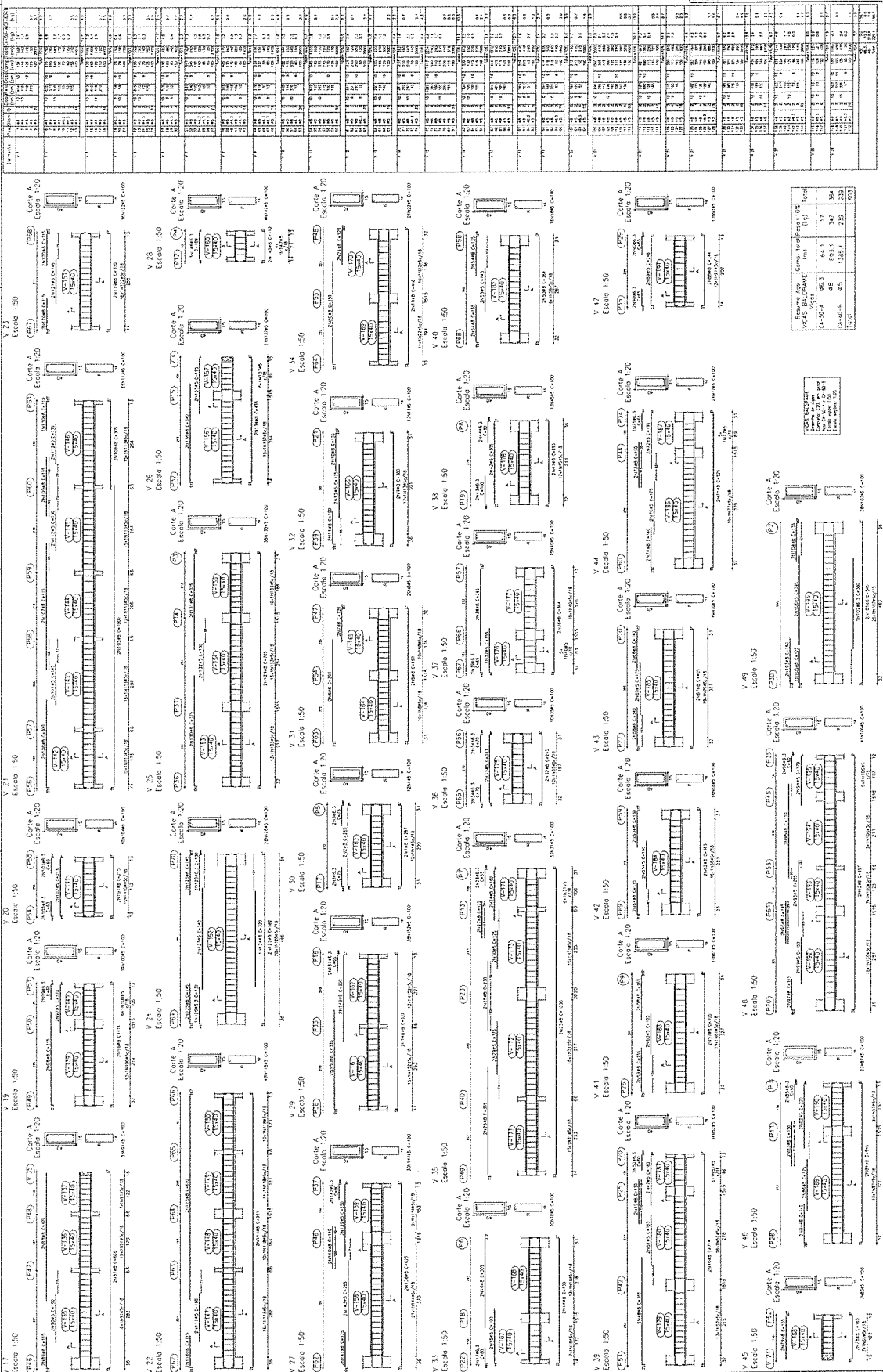
X=0

P1, P4, P16, P20, P22, P24, P26, P28, P30, P32, P34, P36, P38, P40, P42, P44, P46, P48, P50, P52, P54, P56, P58, P60, P62, P64, P66, P68, P70, P72, P74, P76, P78, P80, P82, P84, P86, P88, P90, P92, P94, P96, P98, P100, P102, P104, P106, P108, P110, P112, P114, P116, P118, P120, P122, P124, P126, P128, P130, P132, P134, P136, P138, P140, P142, P144, P146, P148, P150, P152, P154, P156, P158, P160, P162, P164, P166, P168, P170, P172, P174, P176, P178, P180, P182, P184, P186, P188, P190, P192, P194, P196, P198, P200, P202, P204, P206, P208, P210, P212, P214, P216, P218, P220, P222, P224, P226, P228, P230, P232, P234, P236, P238, P240, P242, P244, P246, P248, P250, P252, P254, P256, P258, P260, P262, P264, P266, P268, P270, P272, P274, P276, P278, P280, P282, P284, P286, P288, P290, P292, P294, P296, P298, P300, P302, P304, P306, P308, P310, P312, P314, P316, P318, P320, P322, P324, P326, P328, P330, P332, P334, P336, P338, P340, P342, P344, P346, P348, P350, P352, P354, P356, P358, P360, P362, P364, P366, P368, P370, P372, P374, P376, P378, P380, P382, P384, P386, P388, P390, P392, P394, P396, P398, P400, P402, P404, P406, P408, P410, P412, P414, P416, P418, P420, P422, P424, P426, P428, P430, P432, P434, P436, P438, P440, P442, P444, P446, P448, P450, P452, P454, P456, P458, P460, P462, P464, P466, P468, P470, P472, P474, P476, P478, P480, P482, P484, P486, P488, P490, P492, P494, P496, P498, P500, P502, P504, P506, P508, P510, P512, P514, P516, P518, P520, P522, P524, P526, P528, P530, P532, P534, P536, P538, P540, P542, P544, P546, P548, P550, P552, P554, P556, P558, P560, P562, P564, P566, P568, P570, P572, P574, P576, P578, P580, P582, P584, P586, P588, P590, P592, P594, P596, P598, P600, P602, P604, P606, P608, P610, P612, P614, P616, P618, P620, P622, P624, P626, P628, P630, P632, P634, P636, P638, P640, P642, P644, P646, P648, P650, P652, P654, P656, P658, P660, P662, P664, P666, P668, P670, P672, P674, P676, P678, P680, P682, P684, P686, P688, P690, P692, P694, P696, P698, P700, P702, P704, P706, P708, P710, P712, P714, P716, P718, P720, P722, P724, P726, P728, P730, P732, P734, P736, P738, P740, P742, P744, P746, P748, P750, P752, P754, P756, P758, P760, P762, P764, P766, P768, P770, P772, P774, P776, P778, P780, P782, P784, P786, P788, P790, P792, P794, P796, P798, P800, P802, P804, P806, P808, P810, P812, P814, P816, P818, P820, P822, P824, P826, P828, P830, P832, P834, P836, P838, P840, P842, P844, P846, P848, P850, P852, P854, P856, P858, P860, P862, P864, P866, P868, P870, P872, P874, P876, P878, P880, P882, P884, P886, P888, P890, P892, P894, P896, P898, P900, P902, P904, P906, P908, P910, P912, P914, P916, P918, P920, P922, P924, P926, P928, P930, P932, P934, P936, P938, P940, P942, P944, P946, P948, P950, P952, P954, P956, P958, P960, P962, P964, P966, P968, P970, P972, P974, P976, P978, P980, P982, P984, P986, P988, P990, P992, P994, P996, P998, P1000, P1002, P1004, P1006, P1008, P1010, P1012, P1014, P1016, P1018, P1020, P1022, P1024, P1026, P1028, P1030, P1032, P1034, P1036, P1038, P1040, P1042, P1044, P1046, P1048, P1050, P1052, P1054, P1056, P1058, P1060, P1062, P1064, P1066, P1068, P1070, P1072, P1074, P1076, P1078, P1080, P1082, P1084, P1086, P1088, P1090, P1092, P1094, P1096, P1098, P1100, P1102, P1104, P1106, P1108, P1110, P1112, P1114, P1116, P1118, P1120, P1122, P1124, P1126, P1128, P1130, P1132, P1134, P1136, P1138, P1140, P1142, P1144, P1146, P1148, P1150, P1152, P1154, P1156, P1158, P1160, P1162, P1164, P1166, P1168, P1170, P1172, P1174, P1176, P1178, P1180, P1182, P1184, P1186, P1188, P1190, P1192, P1194, P1196, P1198, P1200, P1202, P1204, P1206, P1208, P1210, P1212, P1214, P1216, P1218, P1220, P1222, P1224, P1226, P1228, P1230, P1232, P1234, P1236, P1238, P1240, P1242, P1244, P1246, P1248, P1250, P1252, P1254, P1256, P1258, P1260, P1262, P1264, P1266, P1268, P1270, P1272, P1274, P1276, P1278, P1280, P1282, P1284, P1286, P1288, P1290, P1292, P1294, P1296, P1298, P1300, P1302, P1304, P1306, P1308, P1310, P1312, P1314, P1316, P1318, P1320, P1322, P1324, P1326, P1328, P1330, P1332, P1334, P1336, P1338, P1340, P1342, P1344, P1346, P1348, P1350, P1352, P1354, P1356, P1358, P1360, P1362, P1364, P1366, P1368, P1370, P1372, P1374, P1376, P1378, P1380, P1382, P1384, P1386, P1388, P1390, P1392, P1394, P1396, P1398, P1400, P1402, P1404, P1406, P1408, P1410, P1412, P1414, P1416, P1418, P1420, P1422, P1424, P1426, P1428, P1430, P1432, P1434, P1436, P1438, P1440, P1442, P1444, P1446, P1448, P1450, P1452, P1454, P1456, P1458, P1460, P1462, P1464, P1466, P1468, P1470, P1472, P1474, P1476, P1478, P1480, P1482, P1484, P1486, P1488, P1490, P1492, P1494, P1496, P1498, P1500, P1502, P1504, P1506, P1508, P1510, P1512, P1514, P1516, P1518, P1520, P1522, P1524, P1526, P1528, P1530, P1532, P1534, P1536, P1538, P1540, P1542, P1544, P1546, P1548, P1550, P1552, P1554, P1556, P1558, P1560, P1562, P1564, P1566, P1568, P1570, P1572, P1574, P1576, P1578, P1580, P1582, P1584, P1586, P1588, P1590, P1592, P1594, P1596, P1598, P1600, P1602, P1604, P1606, P1608, P1610, P1612, P1614, P1616, P1618, P1620, P1622, P1624, P1626, P1628, P1630, P1632, P1634, P1636, P1638, P1640, P1642, P1644, P1646, P1648, P1650, P1652, P1654, P1656, P1658, P1660, P1662, P1664, P1666, P1668, P1670, P1672, P1674, P1676, P1678, P1680, P1682, P1684, P1686, P1688, P1690, P1692, P1694, P1696, P1698, P1700, P1702, P1704, P1706, P1708, P1710, P1712, P1714, P1716, P1718, P1720, P1722, P1724, P1726, P1728, P1730, P1732, P1734, P1736, P1738, P1740, P1742, P1744, P1746, P1748, P1750, P1752, P1754, P1756, P1758, P1760, P1762, P1

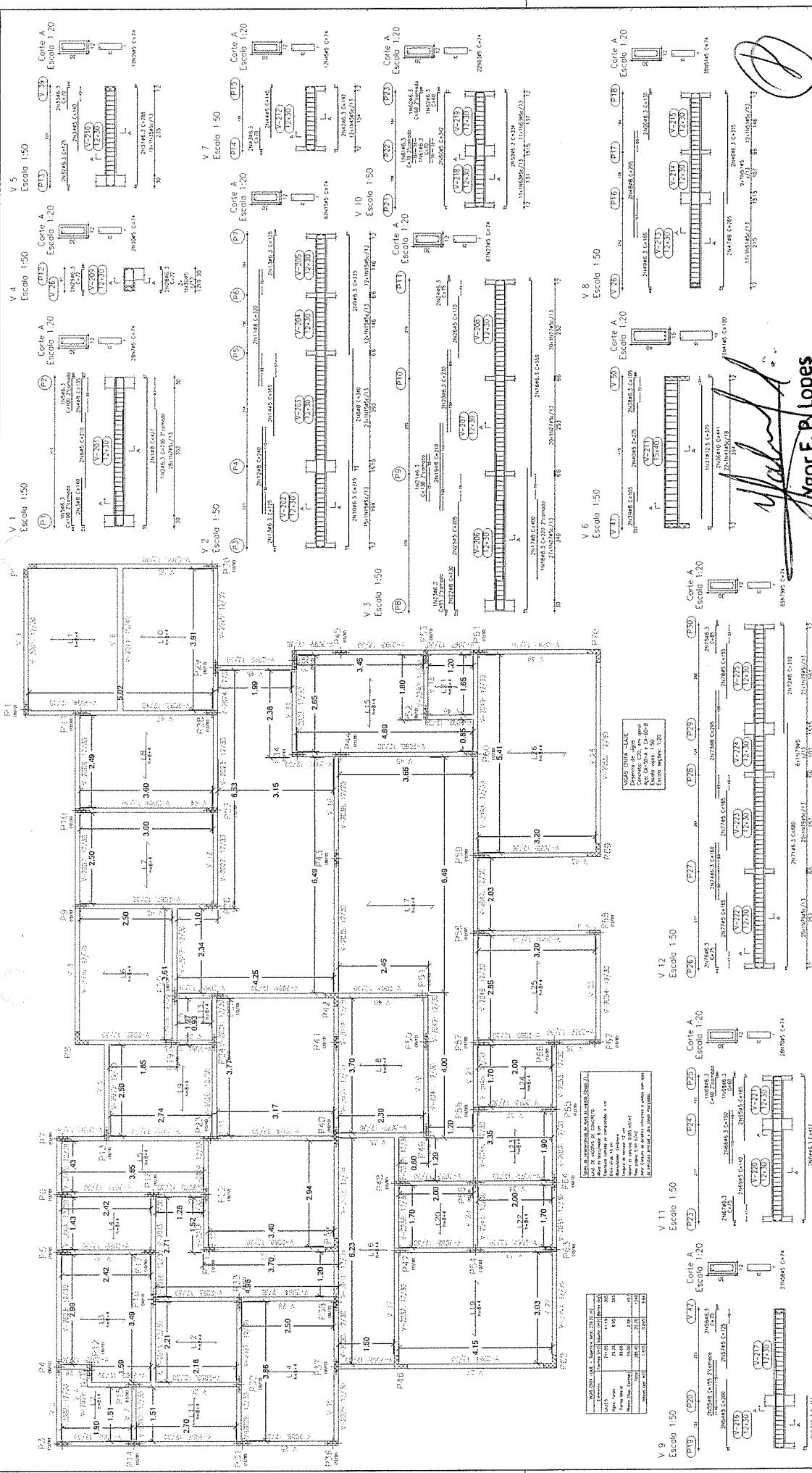
Item	Descrição	Quantidade	Valor Unitário	Valor Total
1
2
3
4
5
6
7
8
9
10
11
12
13
14
15
16
17
18
19
20
21
22
23
24
25
26
27
28
29
30
31
32
33
34
35
36
37
38
39
40
41
42
43
44
45
46
47
48
49
50
51
52
53
54
55
56
57
58
59
60
61
62
63
64
65
66
67
68
69
70
71
72
73
74
75
76
77
78
79
80
81
82
83
84
85
86
87
88
89
90
91
92
93
94
95
96
97
98
99
100

ASSOMASUL
 UNIDADE BÁSICA DE SAÚDE
 PROJETO DE ARQUITETURA
 07/13

Ygor F. Lopes
 Dir. Munic. Reg. Fundiaria
 Arquiteto CAU A32297-0

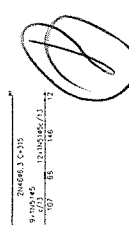


Item	Descrição	Quantidade	Valor Unitário	Valor Total
1
2
3
4
5
6
7
8
9
10
11
12
13
14
15
16
17
18
19
20
21
22
23
24
25
26
27
28
29
30
31
32
33
34
35
36
37
38
39
40
41
42
43
44
45
46
47
48
49
50
51
52
53
54
55
56
57
58
59
60
61
62
63
64
65
66
67
68
69
70
71
72
73
74
75
76
77
78
79
80
81
82
83
84
85
86
87
88
89
90
91
92
93
94
95
96
97
98
99
100



Item	Quantidade	Valor Unitário (R\$)	Valor Total (R\$)
1.000	1.000	1.000	1.000
2.000	2.000	2.000	2.000
3.000	3.000	3.000	3.000
4.000	4.000	4.000	4.000
5.000	5.000	5.000	5.000
6.000	6.000	6.000	6.000
7.000	7.000	7.000	7.000
8.000	8.000	8.000	8.000
9.000	9.000	9.000	9.000
10.000	10.000	10.000	10.000

Nota: O projeto foi elaborado com base nos dados fornecidos pelo cliente. O autor não se responsabiliza por erros ou omissões. O projeto é válido apenas para o local e finalidade especificadas. Qualquer alteração deve ser aprovada por escrito pelo cliente.

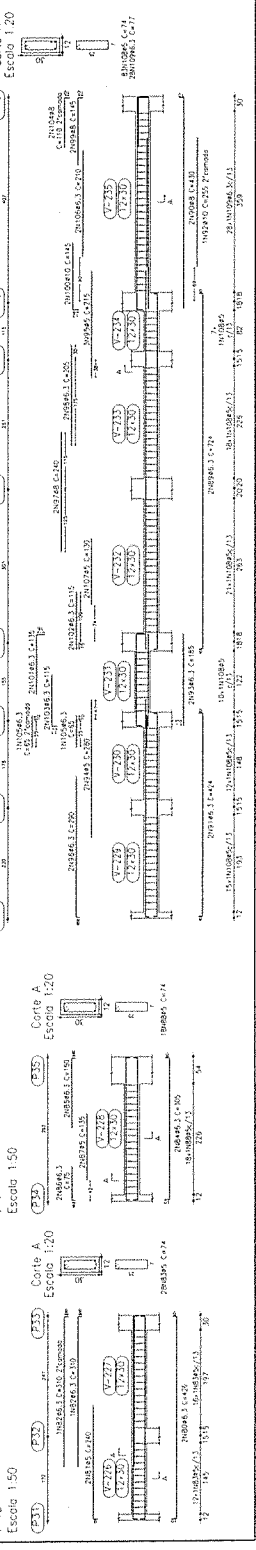


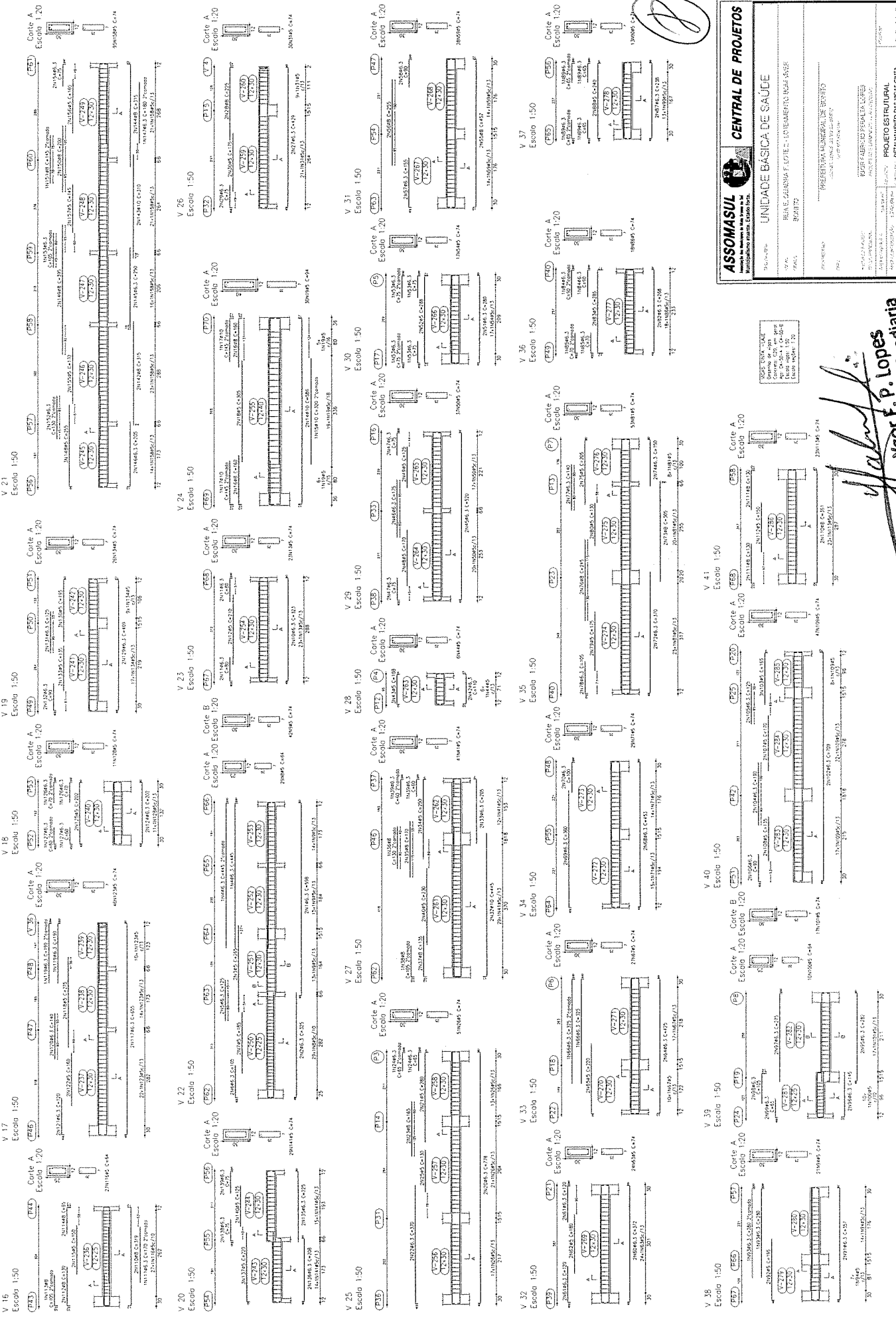
Igor F. P. Lopes
 Dir. Munic. Reg. Fundiaria
 Arquiteto CAU A3297-0

ASSOMASUL
 UNIDADE BÁSICA DE SAÚDE

PROJETO ESTRUTURAL
 PLANTA DE FÓRMA - VÍAS ORTA DA LAE
 DETACHAMENTO DAS VÍAS ORTA

08/13





ASSOMASUL
 Engenharia e Arquitetura Ltda.
 Rua: Gândia Florio C. Domingos Romão nº 100
 Fone: (11) 3031-1000
 CEP: 13060-900 - Jd. Santa Helena - São Carlos - SP

CENTRAL DE PROJETOS
 UNIDADE BÁSICA DE SAÚDE

PROJETO ESTRUTURAL
 DETALHAMENTO DAS VAGAS CORTA

09/13

2006 1:50 - 1:20
 Direção de obra
 Eng.º Civil - 1:50 - 1:20
 Eng.º Civil - 1:50 - 1:20
 Eng.º Civil - 1:50 - 1:20

Ygor P. Lopes
Ygor P. Lopes
 Dir. Munic. Reg. Fundiaria
 Arquiteto CAU A32297-0

Elemento	Superfície (m²)	Volume (m³)	Valor (R\$)	Valor (R\$)	Valor (R\$)
V.42	1.18	1.18	1.18	1.18	1.18
V.43	1.18	1.18	1.18	1.18	1.18
V.44	1.18	1.18	1.18	1.18	1.18
V.45	1.18	1.18	1.18	1.18	1.18
V.46	1.18	1.18	1.18	1.18	1.18
V.47	1.18	1.18	1.18	1.18	1.18
V.48	1.18	1.18	1.18	1.18	1.18
V.49	1.18	1.18	1.18	1.18	1.18
V.50	1.18	1.18	1.18	1.18	1.18
V.51	1.18	1.18	1.18	1.18	1.18
V.52	1.18	1.18	1.18	1.18	1.18
V.53	1.18	1.18	1.18	1.18	1.18
V.54	1.18	1.18	1.18	1.18	1.18
V.55	1.18	1.18	1.18	1.18	1.18
V.56	1.18	1.18	1.18	1.18	1.18
V.57	1.18	1.18	1.18	1.18	1.18
V.58	1.18	1.18	1.18	1.18	1.18
V.59	1.18	1.18	1.18	1.18	1.18
V.60	1.18	1.18	1.18	1.18	1.18
V.61	1.18	1.18	1.18	1.18	1.18
V.62	1.18	1.18	1.18	1.18	1.18
V.63	1.18	1.18	1.18	1.18	1.18
V.64	1.18	1.18	1.18	1.18	1.18
V.65	1.18	1.18	1.18	1.18	1.18
V.66	1.18	1.18	1.18	1.18	1.18
V.67	1.18	1.18	1.18	1.18	1.18
V.68	1.18	1.18	1.18	1.18	1.18
V.69	1.18	1.18	1.18	1.18	1.18
V.70	1.18	1.18	1.18	1.18	1.18
V.71	1.18	1.18	1.18	1.18	1.18
V.72	1.18	1.18	1.18	1.18	1.18
V.73	1.18	1.18	1.18	1.18	1.18
V.74	1.18	1.18	1.18	1.18	1.18
V.75	1.18	1.18	1.18	1.18	1.18
V.76	1.18	1.18	1.18	1.18	1.18
V.77	1.18	1.18	1.18	1.18	1.18
V.78	1.18	1.18	1.18	1.18	1.18
V.79	1.18	1.18	1.18	1.18	1.18
V.80	1.18	1.18	1.18	1.18	1.18
V.81	1.18	1.18	1.18	1.18	1.18
V.82	1.18	1.18	1.18	1.18	1.18
V.83	1.18	1.18	1.18	1.18	1.18
V.84	1.18	1.18	1.18	1.18	1.18
V.85	1.18	1.18	1.18	1.18	1.18
V.86	1.18	1.18	1.18	1.18	1.18
V.87	1.18	1.18	1.18	1.18	1.18
V.88	1.18	1.18	1.18	1.18	1.18
V.89	1.18	1.18	1.18	1.18	1.18
V.90	1.18	1.18	1.18	1.18	1.18
V.91	1.18	1.18	1.18	1.18	1.18
V.92	1.18	1.18	1.18	1.18	1.18
V.93	1.18	1.18	1.18	1.18	1.18
V.94	1.18	1.18	1.18	1.18	1.18
V.95	1.18	1.18	1.18	1.18	1.18
V.96	1.18	1.18	1.18	1.18	1.18
V.97	1.18	1.18	1.18	1.18	1.18
V.98	1.18	1.18	1.18	1.18	1.18
V.99	1.18	1.18	1.18	1.18	1.18
V.100	1.18	1.18	1.18	1.18	1.18

Item	Descrição	Quantidade	Valor Unitário (R\$)	Valor Total (R\$)
01
02
03
04
05
06
07
08
09
10
11
12
13
14
15
16
17
18
19
20
21
22
23
24
25
26
27
28
29
30
31
32
33
34
35
36
37
38
39
40
41
42
43
44
45
46
47
48
49
50
51
52
53
54
55
56
57
58
59
60
61
62
63
64
65
66
67
68
69
70
71
72
73
74
75
76
77
78
79
80
81
82
83
84
85
86
87
88
89
90
91
92
93
94
95
96
97
98
99
100

Observações:
1. O valor unitário é baseado na tabela de preços.
2. O valor total é baseado na quantidade e no valor unitário.
3. O valor total é baseado na quantidade e no valor unitário.

18

[Handwritten Signature]
YGOR F. P. LOPES
 DIR. Munic. Reg. Fundiaria
 Arquiteto CAU A32297-0

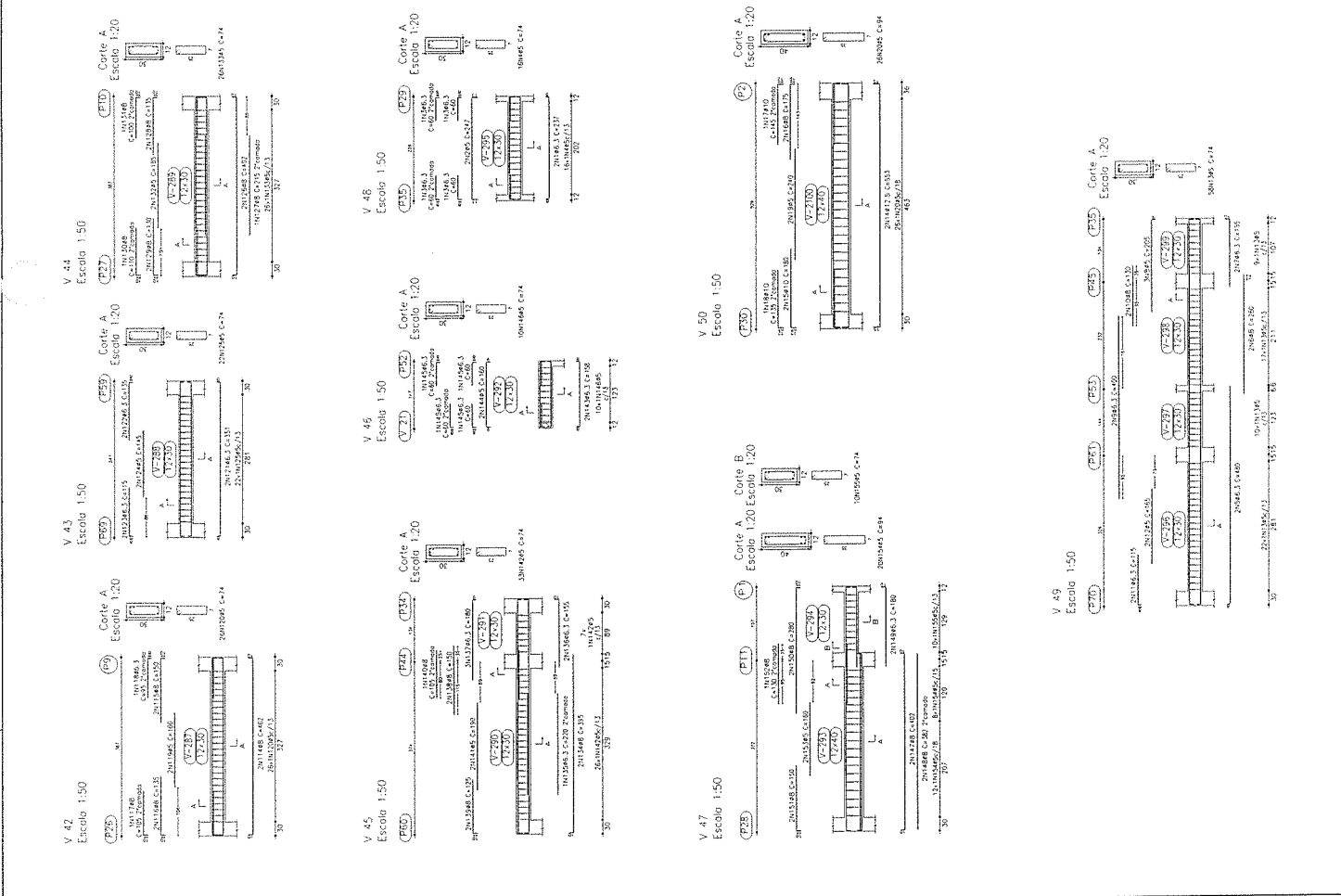
ASSOMASUL
 Engenharia, Arquitetura, Urbanismo, Meio Ambiente

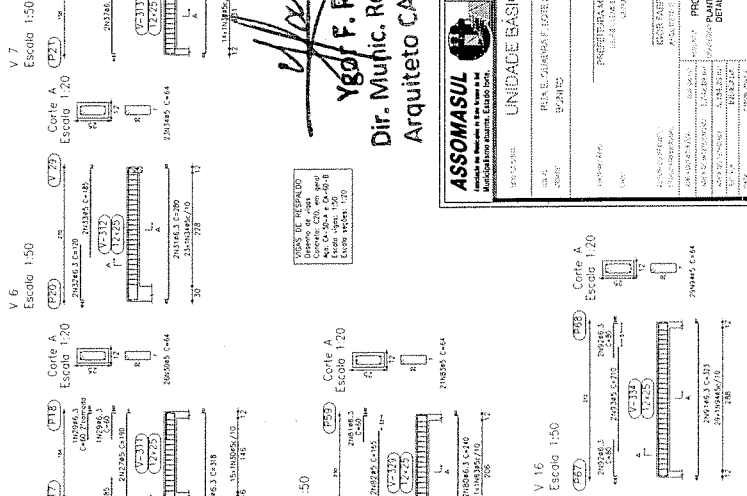
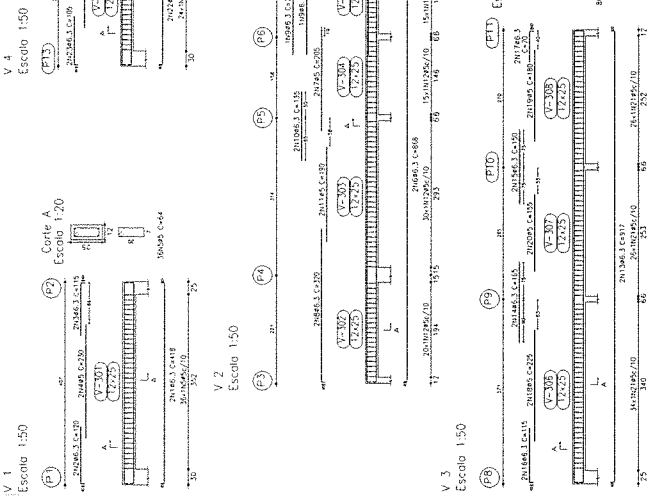
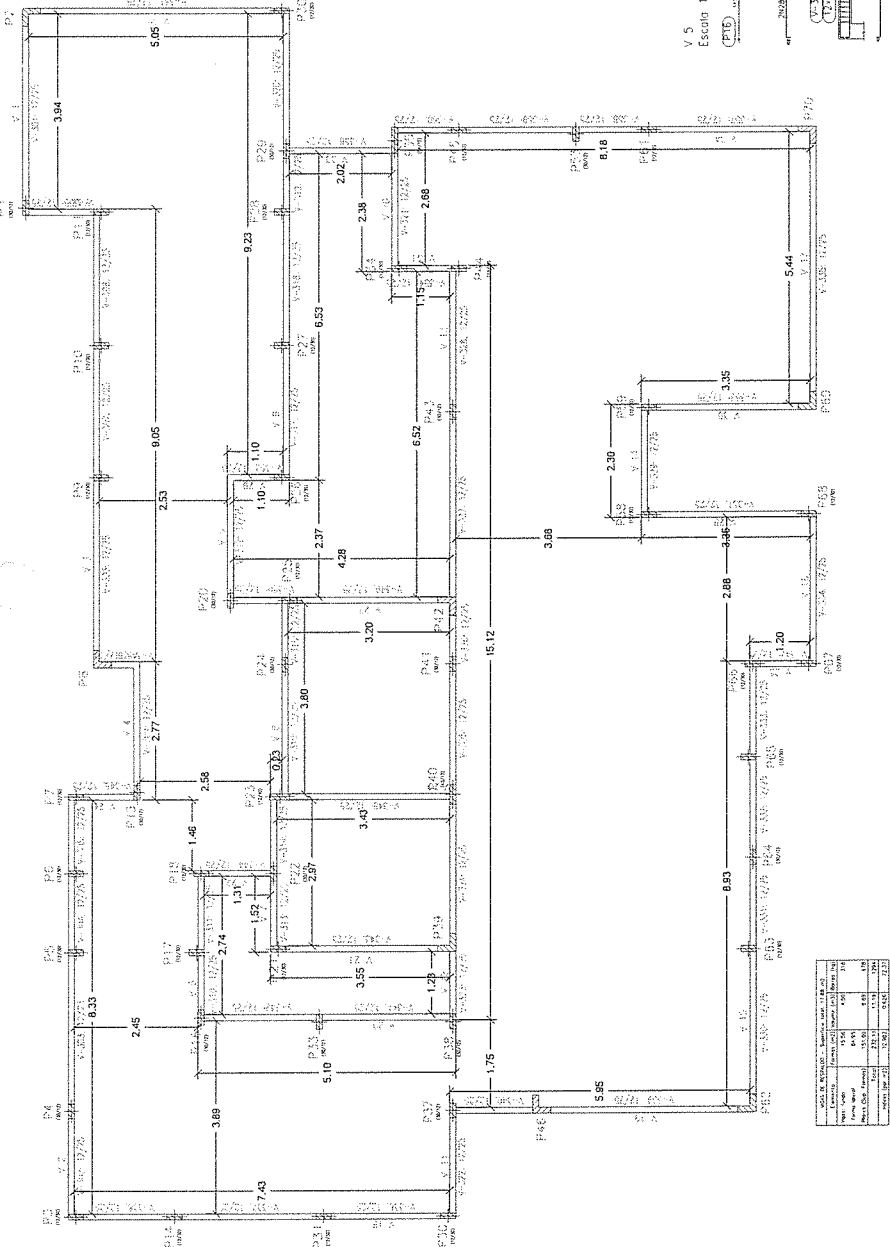
CENTRAL DE PROJETOS
 UNIDADE BÁSICA DE SAÚDE

PROJETO ESTRUTURAL
 DEBENEFICIAMENTO DAS VAGAS ONTA
 QUADRO DE CONTRIBUIÇÕES DE AÇO

10/13

Elemento	Superfície (m²)	Volume (m³)	Valor (R\$)	Valor (R\$)	Valor (R\$)
V.42	1.18	1.18	1.18	1.18	1.18
V.43	1.18	1.18	1.18	1.18	1.18
V.44	1.18	1.18	1.18	1.18	1.18
V.45	1.18	1.18	1.18	1.18	1.18
V.46	1.18	1.18	1.18	1.18	1.18
V.47	1.18	1.18	1.18	1.18	1.18
V.48	1.18	1.18	1.18	1.18	1.18
V.49	1.18	1.18	1.18	1.18	1.18
V.50	1.18	1.18	1.18	1.18	1.18
V.51	1.18	1.18	1.18	1.18	1.18
V.52	1.18	1.18	1.18	1.18	1.18
V.53	1.18	1.18	1.18	1.18	1.18
V.54	1.18	1.18	1.18	1.18	1.18
V.55	1.18	1.18	1.18	1.18	1.18
V.56	1.18	1.18	1.18	1.18	1.18
V.57	1.18	1.18	1.18	1.18	1.18
V.58	1.18	1.18	1.18	1.18	1.18
V.59	1.18	1.18	1.18	1.18	1.18
V.60	1.18	1.18	1.18	1.18	1.18
V.61	1.18	1.18	1.18	1.18	1.18
V.62	1.18	1.18	1.18	1.18	1.18
V.63	1.18	1.18	1.18	1.18	1.18
V.64	1.18	1.18	1.18	1.18	1.18
V.65	1.18	1.18	1.18	1.18	1.18
V.66	1.18	1.18	1.18	1.18	1.18
V.67	1.18	1.18	1.18	1.18	1.18
V.68	1.18	1.18	1.18	1.18	1.18
V.69	1.18	1.18	1.18	1.18	1.18
V.70	1.18	1.18	1.18	1.18	1.18
V.71	1.18	1.18	1.18	1.18	1.18
V.72	1.18	1.18	1.18	1.18	1.18
V.73	1.18	1.18	1.18	1.18	1.18
V.74	1.18	1.18	1.18	1.18	1.18
V.75	1.18	1.18	1.18	1.18	1.18
V.76	1.18	1.18	1.18	1.18	1.18
V.77	1.18	1.18	1.18	1.18	1.18
V.78	1.18	1.18	1.18	1.18	1.18
V.79	1.18	1.18	1.18	1.18	1.18
V.80	1.18	1.18	1.18	1.18	1.18
V.81	1.18	1.18	1.18	1.18	1.18
V.82	1.18	1.18	1.18	1.18	1.18
V.83	1.18	1.18	1.18	1.18	1.18
V.84	1.18	1.18	1.18	1.18	1.18
V.85	1.18	1.18	1.18	1.18	1.18
V.86	1.18	1.18	1.18	1.18	1.18
V.87	1.18	1.18	1.18	1.18	1.18
V.88	1.18	1.18	1.18	1.18	1.18
V.89	1.18	1.18	1.18	1.18	1.18
V.90	1.18	1.18	1.18	1.18	1.18
V.91	1.18	1.18	1.18	1.18	1.18
V.92	1.18	1.18	1.18	1.18	1.18
V.93	1.18	1.18	1.18	1.18	1.18
V.94	1.18	1.18	1.18	1.18	1.18
V.95	1.18	1.18	1.18	1.18	1.18
V.96	1.18	1.18	1.18	1.18	1.18
V.97	1.18	1.18	1.18	1.18	1.18
V.98	1.18	1.18	1.18	1.18	1.18
V.99	1.18	1.18	1.18	1.18	1.18
V.100	1.18	1.18	1.18	1.18	1.18





Ygor F. P. Lopes
Ygor F. P. Lopes
 Dir. Mufic. Reg. Fundiaria
 Arquiteto CAU A32297-0

VEÍCULO DE RESERVA
 Diâmetro de Rodas
 200mm
 Largura de Rodas
 120mm
 Altura do Veículo
 120mm

ASSOMASUL
 Arquitetura e Urbanismo - Estado do Rio Grande do Sul

UNIDADE BÁSICA DE SAÚDE

PROJETO: UNIDADE BÁSICA DE SAÚDE - FÁBRICA DE FARMACIA

CLIENTE: FARMACIA MUNICIPAL DE REATOS

LOCAL: REATOS - RS

PROJETO: PLANTA DE FÓRMAS - VEÍCULO DE RESERVA

DETALHAMENTO DAS VIGAS DE RESERVA

11/13

Área	Descrição	Valor (m²)
1	Área Útil	1.240,00
2	Área de Cobertura	1.240,00
3	Área Total	2.480,00

Item	Quantidade	Valor Unitário (R\$)	Valor Total (R\$)
1.01	1.00	1.00	1.00
1.02	1.00	1.00	1.00
1.03	1.00	1.00	1.00
1.04	1.00	1.00	1.00
1.05	1.00	1.00	1.00
1.06	1.00	1.00	1.00
1.07	1.00	1.00	1.00
1.08	1.00	1.00	1.00
1.09	1.00	1.00	1.00
1.10	1.00	1.00	1.00
1.11	1.00	1.00	1.00
1.12	1.00	1.00	1.00
1.13	1.00	1.00	1.00
1.14	1.00	1.00	1.00
1.15	1.00	1.00	1.00
1.16	1.00	1.00	1.00
1.17	1.00	1.00	1.00
1.18	1.00	1.00	1.00
1.19	1.00	1.00	1.00
1.20	1.00	1.00	1.00
1.21	1.00	1.00	1.00
1.22	1.00	1.00	1.00
1.23	1.00	1.00	1.00
1.24	1.00	1.00	1.00
1.25	1.00	1.00	1.00
1.26	1.00	1.00	1.00
1.27	1.00	1.00	1.00
1.28	1.00	1.00	1.00
1.29	1.00	1.00	1.00
1.30	1.00	1.00	1.00
1.31	1.00	1.00	1.00
1.32	1.00	1.00	1.00
1.33	1.00	1.00	1.00
1.34	1.00	1.00	1.00
1.35	1.00	1.00	1.00
1.36	1.00	1.00	1.00
1.37	1.00	1.00	1.00
1.38	1.00	1.00	1.00
1.39	1.00	1.00	1.00
1.40	1.00	1.00	1.00
1.41	1.00	1.00	1.00
1.42	1.00	1.00	1.00
1.43	1.00	1.00	1.00
1.44	1.00	1.00	1.00
1.45	1.00	1.00	1.00
1.46	1.00	1.00	1.00
1.47	1.00	1.00	1.00
1.48	1.00	1.00	1.00
1.49	1.00	1.00	1.00
1.50	1.00	1.00	1.00

Item	Quantidade	Valor Unitário (R\$)	Valor Total (R\$)
1.51	1.00	1.00	1.00
1.52	1.00	1.00	1.00
1.53	1.00	1.00	1.00
1.54	1.00	1.00	1.00
1.55	1.00	1.00	1.00
1.56	1.00	1.00	1.00
1.57	1.00	1.00	1.00
1.58	1.00	1.00	1.00
1.59	1.00	1.00	1.00
1.60	1.00	1.00	1.00
1.61	1.00	1.00	1.00
1.62	1.00	1.00	1.00
1.63	1.00	1.00	1.00
1.64	1.00	1.00	1.00
1.65	1.00	1.00	1.00
1.66	1.00	1.00	1.00
1.67	1.00	1.00	1.00
1.68	1.00	1.00	1.00
1.69	1.00	1.00	1.00
1.70	1.00	1.00	1.00
1.71	1.00	1.00	1.00
1.72	1.00	1.00	1.00
1.73	1.00	1.00	1.00
1.74	1.00	1.00	1.00
1.75	1.00	1.00	1.00
1.76	1.00	1.00	1.00
1.77	1.00	1.00	1.00
1.78	1.00	1.00	1.00
1.79	1.00	1.00	1.00
1.80	1.00	1.00	1.00

NOTA: O VALOR TOTAL DO PROJETO É DE R\$ 218.000,00 (DUZENTOS E OITO MIL REAIS).

[Handwritten Signature]

Ygor F. P. Lopes
 Dir. Munic. Reg. Fundiaria
 Arquiteto CAU A322970

ASSOMASUL
 Engenharia, Arquitetura e Urbanismo

CENTRAL DE PROJETOS
 UNIDADE BÁSICA DE SAÚDE

PROJETO: UNIDADE BÁSICA DE SAÚDE
 LOCAL: RUA GABRIEL FACHINI, 140 - JARDIM SANTA ROSA - SÃO CARLOS - SP
 DATA: 12/13

PROJETO ESTRUTURAL
 CANCELAMENTO DAS VIGAS DE RESPALDO
 QUADRO DE QUANTIDADES DE AÇO

Item	Quantidade	Valor Unitário (R\$)	Valor Total (R\$)
1.81	1.00	1.00	1.00
1.82	1.00	1.00	1.00
1.83	1.00	1.00	1.00
1.84	1.00	1.00	1.00
1.85	1.00	1.00	1.00
1.86	1.00	1.00	1.00
1.87	1.00	1.00	1.00
1.88	1.00	1.00	1.00
1.89	1.00	1.00	1.00
1.90	1.00	1.00	1.00
1.91	1.00	1.00	1.00
1.92	1.00	1.00	1.00
1.93	1.00	1.00	1.00
1.94	1.00	1.00	1.00
1.95	1.00	1.00	1.00
1.96	1.00	1.00	1.00
1.97	1.00	1.00	1.00
1.98	1.00	1.00	1.00
1.99	1.00	1.00	1.00
2.00	1.00	1.00	1.00
2.01	1.00	1.00	1.00
2.02	1.00	1.00	1.00
2.03	1.00	1.00	1.00
2.04	1.00	1.00	1.00
2.05	1.00	1.00	1.00
2.06	1.00	1.00	1.00
2.07	1.00	1.00	1.00
2.08	1.00	1.00	1.00
2.09	1.00	1.00	1.00
2.10	1.00	1.00	1.00
2.11	1.00	1.00	1.00
2.12	1.00	1.00	1.00
2.13	1.00	1.00	1.00
2.14	1.00	1.00	1.00
2.15	1.00	1.00	1.00
2.16	1.00	1.00	1.00
2.17	1.00	1.00	1.00
2.18	1.00	1.00	1.00
2.19	1.00	1.00	1.00
2.20	1.00	1.00	1.00
2.21	1.00	1.00	1.00
2.22	1.00	1.00	1.00
2.23	1.00	1.00	1.00
2.24	1.00	1.00	1.00
2.25	1.00	1.00	1.00
2.26	1.00	1.00	1.00
2.27	1.00	1.00	1.00
2.28	1.00	1.00	1.00
2.29	1.00	1.00	1.00
2.30	1.00	1.00	1.00
2.31	1.00	1.00	1.00
2.32	1.00	1.00	1.00
2.33	1.00	1.00	1.00
2.34	1.00	1.00	1.00
2.35	1.00	1.00	1.00
2.36	1.00	1.00	1.00
2.37	1.00	1.00	1.00
2.38	1.00	1.00	1.00
2.39	1.00	1.00	1.00
2.40	1.00	1.00	1.00

